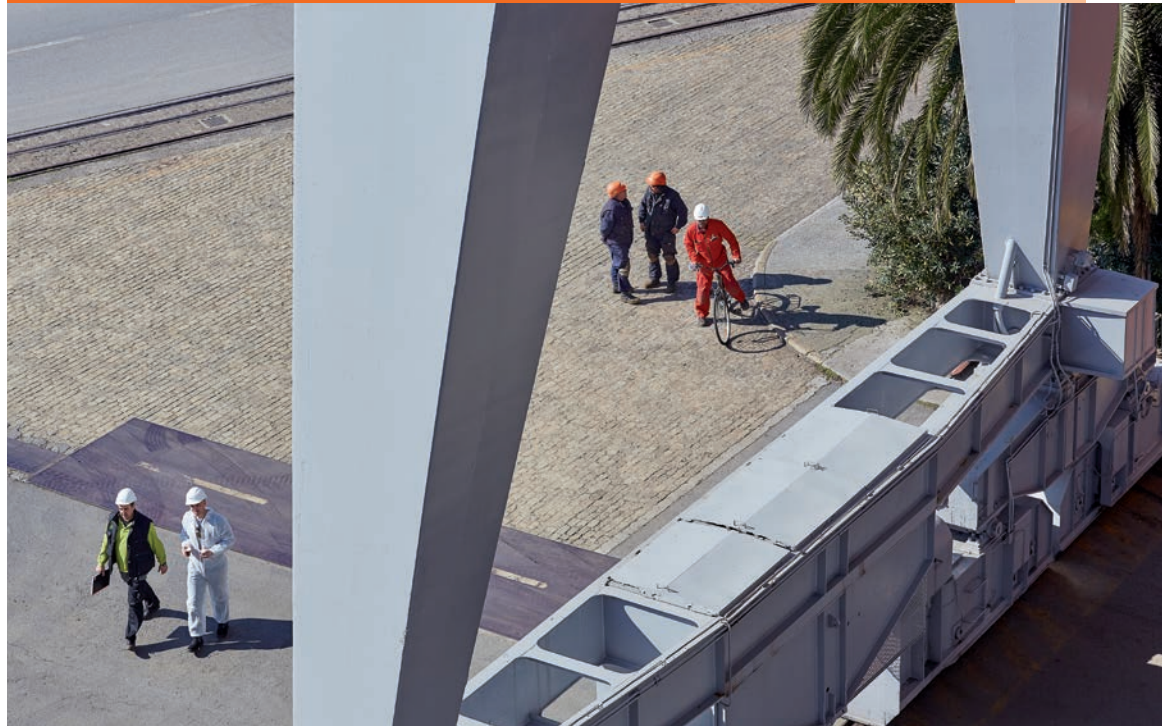


¿Están seguros tus centros industriales?

Te ayudamos a proteger tus sistemas industriales de ataques o incidentes de seguridad

Aportamos el valor
que necesitas




¿Tienes en cuenta los riesgos a la hora de planificar un plan tecnológico para tu empresa?

Nadie duda de la importancia de las fábricas y de las factorías en las empresas industriales. Son el corazón del proceso productivo y la clave para el desarrollo de cualquier negocio. Se trata de grandes y complejos entramados tecnológicos que exigen un especial esfuerzo inversor por parte de las empresas. Sin embargo, a menudo estos centros de fabricación, básicos en el sistema neurálgico de cualquier compañía industrial y habitualmente dispersos geográficamente, no están lo suficientemente protegidos y no cuentan con los sistemas de seguridad

tecnológicos y de información adecuados. Por tanto, son altamente vulnerables a ataques externos, con el consiguiente riesgo para el funcionamiento y la reputación de las empresas.

En los últimos años, los incidentes de seguridad en instalaciones industriales no ha hecho sino crecer. En 2015 se espera que aumenten un 38%, según los datos de la última edición de nuestra *Encuesta Global de Seguridad de la Información*. Este incremento es consecuencia de una conjunción de factores:

- La profesionalización y sofisticación de los atacantes.
- El desarrollo de virus específicamente diseñados para entornos industriales.
- La creciente interconexión de los centros industriales, tradicionalmente aislados.
- La falta de concienciación sobre la importancia de la seguridad en la industria.



¿Quieres realizar una gestión proactiva e integrada de la seguridad en tus centros de producción y de fabricación?

Diez preguntas clave que me debo hacer para saber si están mis centros de producción y fábricas protegidos:

- 1** ¿Es consciente la Dirección de los riesgos tecnológicos a los que está expuesta la organización?
- 2** ¿Dispongo de una política de protección de los entornos industriales?
- 3** ¿Están conectadas mis fábricas y centros de producción con los entornos corporativos? ¿y a Internet?
- 4** ¿Tengo una arquitectura homologada sobre entornos industriales?
- 5** ¿Dispongo de un mapa de todas las conexiones autorizadas a dichos entornos?
- 6** ¿Soy capaz de detectar y prevenir la intrusión en los centros de producción?
- 7** ¿Hay un plan de contingencia en cada uno de ellos?
- 8** ¿Cuento con sistemas para corregir errores de seguridad?
- 9** ¿Tengo en cuenta las recomendaciones de seguridad de los fabricantes?
- 10** ¿Analizo fuentes de información públicas para obtener datos sobre las vulnerabilidades que pueden afectarme?

Conoce tu nivel de seguridad y decide hasta dónde quieres llegar

Para diseñar un plan de seguridad integral y de garantías es imprescindible, primero, hacer un análisis de la situación de partida de tu empresa. En segundo lugar, deberás identificar con claridad tus puntos débiles. Estos serán el eje sobre el que pivote tu hoja de ruta en materia de seguridad. Para ello, en PwC hemos diseñado una herramienta única que permite evaluar de manera personalizada la madurez de tu empresa en cuestión de seguridad industrial. El proceso va desde el análisis

de la situación actual y los riesgos derivados de las posibles amenazas, al diseño e implementación de las medidas adecuadas para mitigar esos riesgos.

Una gestión integral de la seguridad en infraestructuras industriales



De tu situación actual...

Revisamos y analizamos:

- El Gobierno de IT y la seguridad de tus sistemas industriales.
- Las redes y comunicaciones.
- Los sistemas de autenticación y autorización.
- Las aplicaciones y bases de datos.
- Los protocolos Scada, etc.





... a la situación deseada:

Te ayudamos en el diseño, redacción e implementación de:

- Análisis de riesgos.
- Requerimientos de seguridad.
- Sistemas para permitir la continuidad y recuperación ante desastres.
- Modelos y estrategias de seguridad acordes con la regulación y normativas.
- Procedimientos y normas.

Además:

- Formamos al personal clave de la organización.
- Vigilamos la seguridad en el ciclo de vida de desarrollo *software*.
- Definimos roles y privilegios.
- Ejercemos control sobre proveedores.
- Establecemos mecanismos de bastionado.
- Asentamos mecanismos de control de acceso a la red.
- Garantizamos la calidad y rendimiento del servicio y analizamos posibles “cuellos de botella”.

Beneficios para tu empresa

Juntos, conseguiremos minimizar los riesgos -económicos y reputacionales- y conseguir que la seguridad forme parte de la cultura de tu compañía de la misma manera que lo hacen otras políticas (laborales, medioambientales...). Además, podrás:

- **Gestionar de forma coordinada con el área de IT de tu compañía la seguridad de tus centros industriales y de producción.**
- **Identificar tus puntos débiles -servicios y activos más críticos- y priorizar las medidas a poner en marcha para protegerlos.**
- **Reducir el tiempo de respuesta ante posibles ataques, a partir del análisis de las motivaciones, los recursos y los métodos utilizados por los agresores.**
- **Conocer el nivel de seguridad de tus proveedores y colaboradores externos y asegurar que siguen tus mismas políticas y prácticas de seguridad.**
- **Aumentar la concienciación de seguridad en tus fábricas y centros de producción.**

Aportamos el valor que necesitas

El mejor equipo multidisciplinar y expertos en tu sector

PwC es la única firma capaz de ofrecerte una solución totalmente integral, gracias a que:

- Disponemos de un equipo especializado en materia de riesgos tecnológicos en el sector industrial.
- Contamos con referencias en algunas de las principales organizaciones del sector.
- Colaboramos con las principales asociaciones y grupos de interés.
- Combinamos nuestras capacidades en riesgos tecnológicos, seguridad industrial, continuidad de negocio y respuesta a incidentes IT.
- Conocemos las *best practices* y estándares de referencia.
- Entendemos los sectores afectados (industria, automoción, energía y *retail*)

La mayor red global

Los mercados cada vez están más interrelacionados y ya no existe un negocio que no sea global. Esto afecta directamente a los riesgos a los que se enfrenta tu empresa. Todos los profesionales de PwC trabajamos en equipo y coordinados sea cual sea tu ubicación, y te prestaremos el servicio con el rigor, la profesionalidad y el control de riesgos propios de la mayor firma de servicios profesionales del mundo.

Si deseas más información, puedes contactar con:

Jordi Juan Guillem

Director responsable de Riesgos Tecnológicos de PwC para el Sector Industrial

+34 915 684 086

jordi.juan.guillem@es.pwc.com



El propósito de PwC es generar confianza en la sociedad y resolver problemas importantes. Somos una red de firmas presente en 157 países con más de 208.000 profesionales comprometidos en ofrecer servicios de calidad en auditoría, asesoramiento fiscal y legal, consultoría y transacciones. Cuéntanos qué te preocupa y descubre cómo podemos ayudarte en www.pwc.es

©2015 PricewaterhouseCoopers Auditores, S.L. Todos los derechos reservados. "PwC" se refiere a PricewaterhouseCoopers Auditores, S.L., firma miembro de PricewaterhouseCoopers International Limited; cada una de las cuales es una entidad legal separada e independiente.