

# *En la senda de la integración*

## Análisis del estado del reporting integrado en las empresas del IBEX 35



*El Análisis del estado del reporting integrado en las empresas del IBEX 35 que por cuarto año elaboramos en PwC, evalúa la calidad y efectividad de la información corporativa publicada por las empresas del IBEX 35 en 2014, en función de los diversos ámbitos de reporting considerados por el Marco del Comité Internacional de Reporting Integrado (en adelante Marco <IR>).*

## **Las empresas españolas continúan avanzando en la descripción de los riesgos, del modelo de negocio y de su entorno**

La calidad de la información reportada por las empresas del IBEX 35 continúa la senda positiva detectada en los cuatro años de análisis. En el ejercicio 2013, además de aumentar el porcentaje de empresas con un nivel de integración de la información “medio-alto”, éstas también han avanzado en casi todos los ámbitos de reporting, con mejoras notables en la descripción de los riesgos y oportunidades, del modelo de negocio, y del entorno en el que operan.

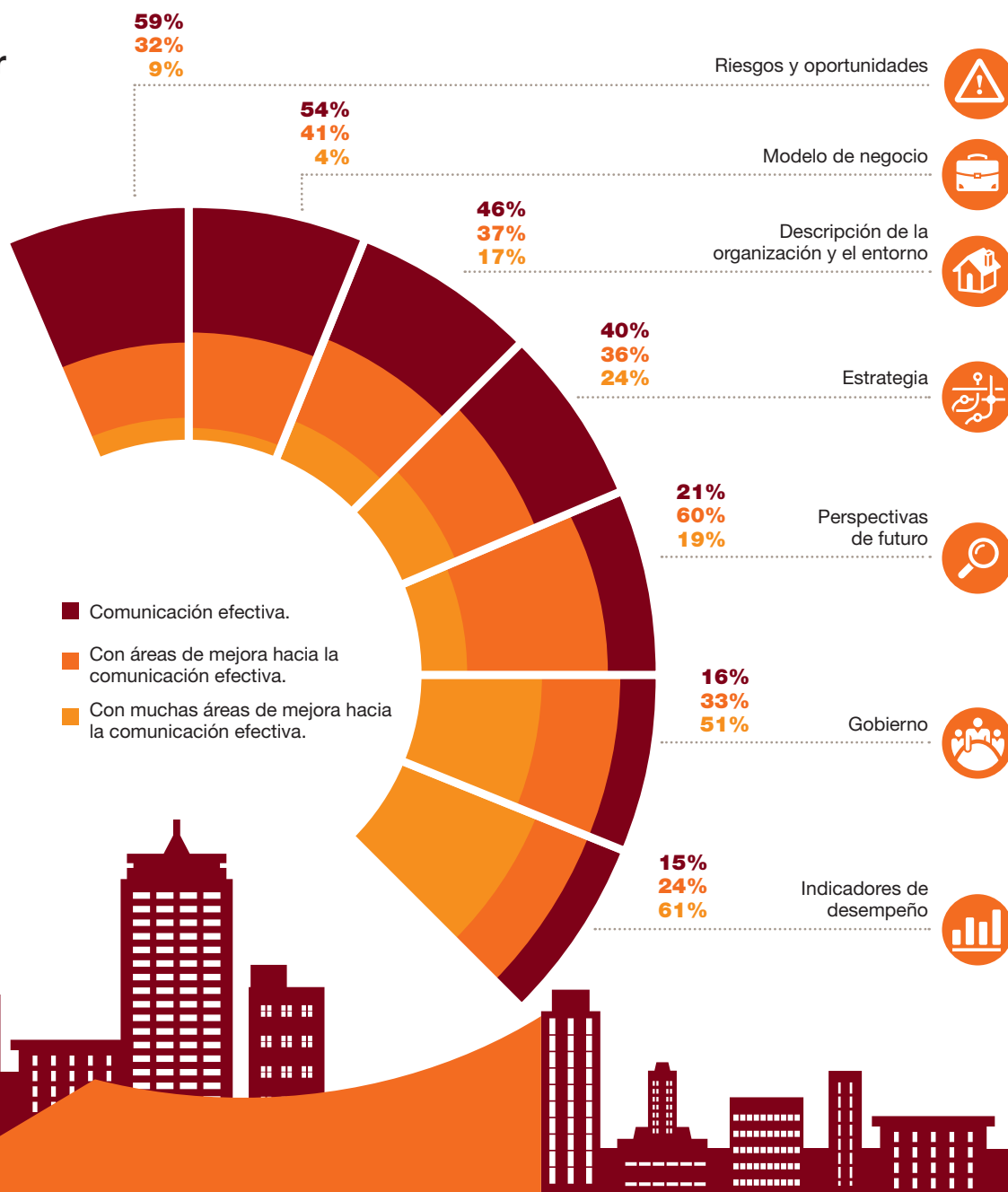
**La descripción de los riesgos y su gestión se vincula, en su mayoría, al negocio.** Se aprecia un avance sustancial en la descripción de los riesgos específicos a los que se enfrentan las empresas del IBEX 35 y de los mecanismos de gestión establecidos para mitigarlos o prevenirlos. En este sentido, el 59% de las empresas del IBEX 35 analizadas comunica este ámbito de forma efectiva, frente a solo un 9% el año pasado.

**La comunicación del modelo de negocio mejora e incorpora elementos gráficos.** Las empresas del IBEX 35 han evolucionado en la descripción de su modelo de negocio, con una mayor inclusión de elementos gráficos que facilitan el mejor entendimiento del negocio. En este sentido, el 54% de las empresas analizadas logra comunicar su modelo de negocio de forma efectiva, frente a un 31% el año pasado. Asimismo, la totalidad de empresas aporta alguna información sobre las actividades diferenciales y generadoras de valor de su modelo de negocio.

**Avances en la descripción general de la organización y de su entorno.** En lo relativo a los factores del entorno en el que operan, se observa un ligero avance en el tipo de información reportada por las empresas del IBEX 35 analizadas, y un progreso en la vinculación de dicho entorno con las decisiones estratégicas adoptadas. En este sentido, el 46% de las empresas analizadas aborda de manera efectiva e información, frente a un 33% el año pasado.



## Qué ámbitos comunican mejor las empresas del IBEX 35



## El reporting integrado: una necesidad creciente para los inversores

Los inversores exigen cada vez más a las empresas una información integrada que les ayude a comprender los negocios de las compañías y su evolución futura. Según una encuesta realizada por PwC a inversores en todo el mundo, el 80% considera que la calidad de la información reportada tiene un impacto directo en su percepción sobre la calidad de la gestión de la compañía.

En este sentido, el 87% de los inversores desearía encontrar un vínculo claro entre los distintos elementos del reporting (objetivos estratégicos, riesgos, principales indicadores de desempeño, modelo de creación de valor y sus elementos fundamentales, entre otros elementos), y el 80% considera que la calidad de la información reportada tiene un impacto directo en su

percepción sobre la calidad de la gestión de la compañía. A su vez, la claridad y precisión de la información incide en la confianza que otorgan los analistas a sus propios análisis de inversión, lo cual, puede repercutir en la capacidad de la compañía para captar fondos a lo largo del tiempo.

# Los principales retos: mayor claridad en la comunicación de la estrategia, el Gobierno Corporativo y su visión a futuro

A pesar de los avances en la información publicada por las empresas del IBEX 35, persiste la tendencia a publicar información destinada, mayoritariamente, al mero cumplimiento de los requerimientos legales. Con ello, las empresas pierden la oportunidad de comunicar eficazmente el valor creado, ya que esta información es incompleta en comparación con las mejores prácticas de reporting y el propio Marco<IR>. El análisis de PwC identifica cuatro grandes áreas de mejora:

**Las empresas no comunican su estrategia con objetivos fijados en el tiempo, tanto a corto, medio y largo plazo.** Se observa un leve retroceso en cuanto a la precisión a la hora de comunicar la estrategia, lo que resulta en una menor claridad en la descripción de la estrategia global o de los principales segmentos de actividad. En este sentido, tan sólo el 40% de las compañías españolas comunican de forma efectiva su estrategia y asignación de recursos, frente a un 57% el año pasado.

**Las compañías todavía deben avanzar en la información sobre su Gobierno Corporativo.** El reporting del Gobierno Corporativo de las empresas españolas continúa ciñéndose a los parámetros de la CNMV, sin avanzar más allá de estos requerimientos y sin mostrar una evolución respecto a años

anteriores. Las empresas cotizadas españolas informan sobre asuntos como la composición de sus consejos o las funciones y obligaciones definidas en sus reglamentos, sin entrar a describir cómo estos órganos de gobierno contribuyen a la consecución de la estrategia de la organización y a la sostenibilidad de su modelo de negocio. En este sentido, tan sólo el 16% de las empresas analizadas desarrolla una comunicación efectiva en este ámbito, frente a un 17% el año pasado.

**La visión a futuro de la compañía no se encuentra plenamente desarrollada.** Sólo el 21% de las empresas analizadas comunica de forma efectiva esta información, frente a un 14% el año pasado. Los resultados del análisis revelan que las empresas del IBEX 35 continúan evitando, en general, plantear abiertamente las posibles restricciones a

las que se puedan enfrentar en el futuro en relación al acceso a los capitales principales de su modelo de negocio, o los principales temas que puedan afectar la viabilidad de la compañía y los mecanismos de gestión implantados.

**Se pierde la oportunidad de comunicar los indicadores clave para su negocio y de alinearlos con sus prioridades estratégicas.** En este ámbito, las empresas del IBEX 35 se encuentran nuevamente con un amplio margen de mejora. Si bien informan sobre una serie de indicadores generales, continúan sin comunicar abiertamente aquellos que son verdaderamente clave para el negocio, específicos a la empresa, y que permiten el seguimiento de los objetivos estratégicos. Sólo el 15% de las empresas comunica de forma efectiva estos parámetros, frente a un 5% el año pasado.

## ...Y un ámbito cada vez más regulado a nivel internacional

El reporting corporativo es un campo que ya está concentrando un importante impulso desde el punto de vista normativo. Además de los inversores, tanto la Unión Europea como los reguladores nacionales, han impulsado recientemente normativas para mejorar la información que facilitan las empresas. Un ejemplo de ello es la **Directiva Europea 2014/95/UE, del 22 de octubre**, sobre divulgación de información no financiera y de diversidad para grandes sociedades y determinados grupos, adoptada por la Comisión Europea en septiembre de

2014, que define los requerimientos de reporting no financiero para las compañías europeas con más de 500 empleados, en ámbitos como la gestión e impacto de riesgos ambientales, temas laborales, el respeto a los derechos humanos, o la diversidad en los Consejos de Administración, entre otros.

Otra más reciente, en España, es la reciente actualización, por parte de la CNMV, del **Código de buen gobierno de las empresas cotizadas** en febrero de este año. Esta normativa

tiene el objetivo de dar respuesta a las demandas regulatorias y generar confianza en los mercados donde operan.

También es relevante mencionar la Conferencia Mundial Anual del Programa Piloto de Reporting Integrado, organizada y coordinada por PwC y el *International Integrated Reporting Council* (IIRC) en septiembre de 2014, que sirvió de escenario para la puesta en común de los principales retos en la implantación de un enfoque integrado.

# Hoja de ruta hacia un reporting corporativo efectivo

Vivimos en un mundo de cambio, en el que, para satisfacer las demandas de las empresas hoy en día –las necesidades de clientes, reguladores, empleados, proveedores, gobiernos, accionistas y comunidades– se requiere un cambio, no solo en la forma de hacer negocios, sino, además, en la forma de comunicar la contribución de las empresas a la sociedad y el valor que generan, más allá de los resultados financieros, dividendos o del impacto en el PIB.

En PwC estamos convencidos de que para ello es necesario, en primer lugar, **definir un cuadro de mando integrado de gestión en tres niveles –análisis de materialidad, análisis de la creación de valor y medición de los impactos–**, que permita identificar, evaluar e informar de forma más holística e integrada sobre todas las consecuencias de las decisiones estratégicas tomadas.

Y, por otro lado, llevar a cabo una **cuantificación de los impactos de la empresa en términos económicos, tributarios, sociales y ambientales** a través de la metodología *Total Impact Measurement and Management* (TIMM). Esta metodología permite monetizar los impactos y traducirlos a indicadores de desempeño para incluirlos en la información de gestión.



## Contactos



**Javier Lapastora**  
Socio responsable de Auditoría de PwC  
javier.lapastora.turpin@es.pwc.com  
+34 915 684 631



**Pablo Bascones**  
Director de PwC  
pablo.bascones.ilundain@es.pwc.com  
+34 915 685 071



**Mª Luz Castilla**  
Socia de PwC  
mariluz.castilla@es.pwc.com  
+34 932 537 005



**Margarita de Rosselló**  
Senior Manager de PwC  
margarita.de.rossello@es.pwc.com  
+34 932 532 077



◀ Consulta los últimos informes de la firma en nuestra app para iPad.



**pwc**

PwC ayuda a organizaciones y personas a crear el valor que están buscando. Somos una red de firmas presente en 157 países con más de 195.000 profesionales comprometidos en ofrecer servicios de calidad en auditoría, asesoramiento fiscal y legal y consultoría. Cuéntanos qué te preocupa y descubre cómo podemos ayudarte en [www.pwc.es](http://www.pwc.es)

© 2015 PricewaterhouseCoopers S.L. Todos los derechos reservados. "PwC" se refiere a PricewaterhouseCoopers S.L., firma miembro de PricewaterhouseCoopers International Limited; cada una de las cuales es una entidad legal separada e independiente.