

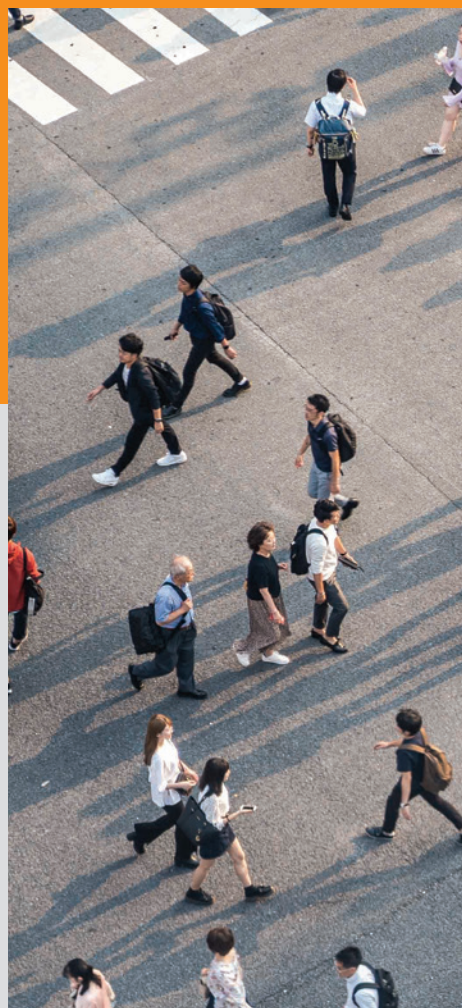
Fundación PwC



Memoria de actividades 2021-2022

Índice

Carta del presidente	1
Patronato de la Fundación	2
Misión	3
Objetivos	3
Impacto	4
Nuestra actividad	6
Fortalecer el ecosistema social	8
• Probono de Impacto Social	10
• Generación y difusión de conocimiento	12
Profesionales solidarios	16
• Voluntariado	18
• Donaciones y campañas solidarias	22
Buen Gobierno y Transparencia	26
Magnitudes económicas	30
Equipo de la Fundación PwC	31



Esta memoria hace referencia a la actividad de la Fundación PwC España en el período de julio 2021 a junio 2022. PwC se refiere a las diferentes entidades jurídicas que forman parte de la red de entidades independientes de PricewaterhouseCoopers (PwC) en España.



Carta del presidente

**Santiago
Barrenechea**

Presidente de la
Fundación PwC



En esta memoria se resumen las actividades y los indicadores de cumplimiento de la Fundación PwC correspondientes al ejercicio 21/22. Nuestra actividad se centra en aportar a nuestro entorno la experiencia, el conocimiento y las capacidades que disponemos para identificar y tratar de contribuir en la solución de necesidades que permitan una menor exclusión social.

Somos muy conscientes del carácter esencial de la colaboración con entidades y personas que por razón de su conocimiento, experiencia o capacidad permiten dar una mejor respuesta a los problemas sociales que tratamos de afrontar.

Podemos sentirnos satisfechos de haber podido desarrollar una actividad que ha tenido como resultado principal producir un impacto directo en más de 2.600 personas y relacionarnos con más de 200 entidades del ecosistema social. Esto no hubiera sido posible sin la colaboración directa de más de 4.000 profesionales de PwC que han participado a través del trabajo pro-bono y el voluntariado, produciendo un impacto real en nuestro ecosistema social.



Patronato de la Fundación PwC

.....●
Santiago Barrenechea
Presidente

.....●
Ramón Abella

.....●
Asier Atutxa

.....●
Carlos Caballer

.....●
Ignacio de Garnica

.....●
Sandra Deltell

.....●
Helena Lapeyra

.....●
Manuel Martín Espada

.....●
Gemma Moral

.....●
Gonzalo Sanchez

.....●
María Sanchiz

.....●
Pablo Fernández Guerra
Secretario del patronato

.....●
Marta Colomina
Directora general



Misión

La misión de la Fundación PwC es contribuir con el conocimiento y capacidades de PwC a la generación de impacto social, en línea con el propósito de PwC de generar confianza en la sociedad y resolver los problemas importantes.



Objetivos

A través de la Fundación PwC, utilizamos las capacidades de la firma y sus profesionales para contribuir a los objetivos de desarrollo sostenible definidos en la Agenda 2030 de Naciones Unidas, con un foco en:

Objetivos de Desarrollo Sostenible



Garantizar una educación de excelencia, innovadora e inclusiva y promover oportunidades de aprendizaje.



Fortalecer el potencial de la sociedad con el objetivo de mejorar su empleabilidad.



A través de alianzas, fortalecer el ecosistema social y el desarrollo de las capacidades de sus organizaciones.

Impacto



Orgullo de pertenencia

 776

Profesionales han participado como voluntarios y en proyectos probono (665 en 2021)

 8.051

Horas de voluntariado y proyectos probono (4.363 en 2021)

 4.053

Participaciones de profesionales en iniciativas de la Fundación (3.569 en 2021)



Relaciones

 2.660

Impacto directo en personas (1.704 en 2020)

 226

Impacto en ONG y Empresas Sociales (250 en 2021)



Inversión social



822.313€

Inversión total (611.000€ en 2021)



300.977€

Donaciones (306.000€ en 2021)



Aportamos el conocimiento



3

Nuevos informes sobre temas clave elaborados en colaboración con entidades de referencia del Tercer Sector



Nuestra actividad

Impacto ODS*

Líneas estratégicas



*Objetivos de Desarrollo Sostenible.



Probono de Impacto Social



Generación y difusión de conocimiento



Movilización de la solidaridad



Acciones

Proyectos de consultoría social

**Informes y estudios
Foros, Observatorios y Eventos**

**Voluntariado
Donaciones y campañas solidarias**



Fortalecer el Ecosistema Social



Buscamos generar impacto social a través de nuestros servicios probono y promoviendo la difusión de conocimiento sobre temas relevantes para el sector social y en alianza con los principales agentes sociales:

- **Probono de Impacto Social.**
- **Desarrollo y difusión de conocimiento.**





Impacto de Fortalecer el Ecosistema Social



15

Proyectos Probono
(9 en 2021).



5.747

Horas dedicadas a servicios probono y a la elaboración de informes (2.511 en 2021).



516.000€

Inversión en Probono
(287.000€ en 2021).

Probono de Impacto Social

A través de nuestros servicios probono aportamos nuestro conocimiento para impulsar proyectos de impacto social y ayudar a fortalecer las entidades sociales.

Acciona.org, análisis del modelo de intervención para reducir la pobreza energética

A partir de la experiencia piloto de Acciona.org en San Juan del Puerto, colaboramos a través de nuestros servicios del área jurídica, para definir un modelo de intervención que aproveche la modalidad de autoconsumo compartido para abordar y reducir el problema de la vulnerabilidad energética de los hogares.

Fundación ACOES, estado de situación y propuesta de estructuración y operativa

Hemos asesorado a la Fundación ACOES, a través de nuestros servicios legales, para consolidar su estructura operativa.

BAT - asesoramiento al ganador del proyecto ARIN

Desde la Fundación PwC ofrecemos un asesoramiento probono al proyecto ganador de ARIN, el programa de aceleración de *startups* sostenibles del Centro Internacional de Emprendimiento de Bizkaia (BAT) impulsado por PwC en colaboración con Impact HUB.

En esta edición hemos premiado a la empresa Advance Manufacturing Technologies asesorándola en el proceso de implantación. Adicionalmente al asesoramiento probono, 4 profesionales de PwC han participado como especialistas dando respuesta a las consultas de las cinco *startups* participantes en el proceso de aceleración.



Entrega de premios del programa de aceleración de *startups* sostenibles del Centro Internacional de Emprendimiento de Bizkaia (BAT).

Fundación Banco de Alimentos de Madrid, asesoramiento Modelo de Compliance

A través de nuestros servicios probono hemos asesorado a la Fundación Banco de Alimentos de Madrid en la revisión y adaptación de su sistema de *compliance* para que responda a las exigencias en materia de responsabilidad penal de las personas jurídicas.

Fundación Exit - Acompañamiento en su reflexión estratégica

Hemos acompañado a la Fundación Exit en la definición de su plan estratégico, ofreciéndole un marco metodológico y las herramientas necesarias para facilitar tanto la reflexión interna de la organización como el análisis externo.

Asociación Norte Joven- Reflexión sobre el modelo operativo

Hemos analizado y propuesto recomendaciones para un nuevo modelo operativo de la Asociación Norte Joven y un plan de acción para ejecutarlo.

Fundación Randstad- Secretaría Técnica de los Premios

Colaboramos en la decimoséptima edición de los premios de la Fundación Randstad que reconocen las mejores prácticas en integración de las personas en riesgo de exclusión. Hemos participado en el desarrollo de las funciones de la Secretaría Técnica y en el jurado de concesión de dichos premios.

MarketPlace Solidario Donadoo

Hemos desarrollado un estudio de viabilidad de una plataforma de intercambio de productos de forma solidaria entre los profesionales de PwC, basado en la solución de la startup social Donadoo.

Fundación Lealtad

Colaboramos con la Fundación Lealtad en el análisis que realiza para la concesión del sello de ONG acreditada, promoviendo así las prácticas de transparencia y buen gobierno del Tercer Sector.



Fundación Enriqueta Villavecchia premiada con un proyecto probono en el programa BValue.



Presentación del piloto Blockchain para luchar contra la pobreza energética con Iberdrola, FNMT y Cruz Roja.



Presentación del informe “El Rol de las ONG, un sector en evolución” elaborado en colaboración con ESADE, con la participación de Cáritas, la AECC y SIC4Change.



Generación y difusión de conocimiento

Informes y estudios

En la Fundación PwC tenemos el objetivo de ofrecer nuestro conocimiento y capacidad de análisis al tercer sector a través de reflexiones, trabajos e informes en torno a temas relevantes del ámbito social.



El rol de las ONG, un sector en evolución

El contexto actual está marcado por una enorme incertidumbre y un ritmo de cambio cada vez más acelerado, lo que hace aún más difícil anticipar el futuro y las consecuencias de las acciones y decisiones que tomemos en el presente. ¿Qué implicaciones tiene para los líderes de las organizaciones sociales? ¿Cómo podemos avanzar en el cumplimiento de nuestras misiones en circunstancias tan singularmente inciertas?

En este informe, desarrollado en el marco del Programa Esade-PwC

de Liderazgo Social, iniciativa conjunta de la Fundación PwC y el Instituto de Innovación Social de Esade, se presentan los principales resultados del estudio realizado el pasado curso, que pretende ofrecer a los líderes de las organizaciones sociales algunas herramientas para encarar los enormes desafíos que nos aguardan y ejercer un liderazgo positivo y eficaz.

Acción social de las empresas españolas en el exterior

La empresa española apuesta firmemente por la acción social en el exterior, entendida como las actividades voluntarias en las que



la empresa se involucra, poniendo a disposición sus recursos humanos, técnicos y financieros para ayudar a los colectivos más desfavorecidos de la sociedad.

En colaboración con la Fundación CEOE, hemos elaborado este informe que pone en valor los esfuerzos que hacen las empresas españolas y sus fundaciones corporativas en esta materia en el ámbito internacional.

Retos de la comunicación de la acción social

Desde la Fundación PwC, en colaboración con la Fundación Atramedia, hemos recogido la visión de expertos del mundo de la comunicación y del tercer sector.

El informe plantea retos y recomendaciones para conseguir impacto en la comunicación de la acción social.

En este informe digital detallamos las claves para:

- Entender cuáles son las dificultades de la comunicación de la acción social.
- Conocer cuál es la visión de los medios y expertos de comunicación.
- Anticipar las principales tendencias en materia de comunicación.
- Descubrir qué podemos hacer para fomentar la publicación de contenidos sociales.



Acto de presentación del informe "La Acción Social de la empresa española en el exterior", en colaboración con la Fundación CEOE.

Foros, Observatorios y Eventos

Desde la Fundación PwC, impulsamos puntos de encuentros entre los agentes sociales para poder compartir conocimiento sobre temas claves para el sector social.

Programa ESADE-PwC de Liderazgo Social

En el curso 2021-2022 se celebró la XIVª edición de este programa, una iniciativa conjunta del Instituto de Innovación Social de ESADE y de la Fundación PwC que tiene por objetivo la creación de un espacio de reflexión y discusión único para los líderes de las entidades sociales, así como generar y divulgar conocimientos en temas clave para el tercer sector. La reflexión de esta edición se ha centrado en la temática: “Cambio sistémico mediante la colaboración intersectorial”.

Se han desarrollado cuatro foros dirigidos a directores, presidentes y miembros de los Órganos de Gobierno de más de 70 entidades sociales.

Observatorio para la Transformación del Sector Público ESADE-PwC

La Fundación PwC y ESADE siguen apostando, por quinto año consecutivo, por el Observatorio para la Transformación del Sector Público, una iniciativa para impulsar el cambio y la transformación de las administraciones públicas, en las

Foro del programa Liderazgo Social ESADE-PwC.



que se inscribe el Programa Ejecutivo en Gobernanza del Sector Público. Su misión es formar, investigar y dar relevancia social a los grandes retos de las organizaciones y las personas que trabajan en y con el sector público. El curso académico 2021-2022 marcó la vuelta a la presencialidad en las aulas tras las restricciones consecuencia de la pandemia de COVID.

El objetivo final del curso, que dura un año, es aportar soluciones compartidas, que tengan en cuenta a instituciones, empresas y actores claves de nuestra sociedad y que contribuyan al desarrollo del conjunto del país.

Webinar: Claves de la nueva reforma laboral para el Tercer Sector

Hemos organizado una sesión donde se han analizado las novedades producidas en el Real Decreto-ley 32/2021, de 28 de diciembre, de medidas urgentes para la garantía de la estabilidad en el empleo y la transformación del mercado de trabajo y cómo los cambios introducidos por la nueva norma pueden afectar a las entidades sociales.





Profesionales solidarios



La Fundación cuenta con programas de donaciones y voluntariado para canalizar y multiplicar la acción solidaria de los profesionales de PwC:

- **Voluntariado.**
- **Donaciones y campañas solidarias.**





Impacto del voluntariado



16%

De profesionales han participado como voluntarios (15% en 2021).



760

Voluntarios (638 en 2021).



2.660

Horas de voluntariado (1.851 en 2021).

Voluntariado

La Fundación PwC ofrece a los profesionales la posibilidad de participar en distintas oportunidades de voluntariado, para que puedan contribuir, con su talento y solidaridad en proyectos en los ámbitos de inclusión social de colectivos vulnerables, educación, empleabilidad y para asesorar las entidades y empresas sociales.

Startup Programme - Junior Achievement

Un año más, hemos colaborado en la XIV Edición del *Startup Programme*, el proyecto de la Fundación Junior Achievement que tiene por objetivo fomentar el espíritu emprendedor en el ámbito universitario y en la que han participado 216 estudiantes de 23 universidades, con 77 ideas de emprendimiento. En esta edición, 28 profesionales de PwC han asesorado a los emprendedores universitarios en su plan de negocio y en la puesta en marcha de su empresa. La Fundación PwC, miembro del jurado del programa, ha otorgado el premio "Impacto ESG", compuesto de una dotación económica y una sesión de asesoramiento, a *Refeeling* de la Universidad Carlos III, un proyecto que ofrece servicio de embalajes reutilizables para las cadenas de supermercados.

B-Value - SHIP2B

En el marco de la colaboración como partner estratégico en el proyecto B-Value, el programa de innovación para líderes del Tercer Sector impulsado por la Fundación Ship2B y la Fundación Banco Sabadell, 10 profesionales

de PwC España han participado como mentores para acompañar a las entidades sociales finalistas del programa a fortalecer su propuesta de valor y explorar nuevos modelos de generación de ingresos.

Proyecto Coach y YoB -Fundación Exit

Han colaborado 20 voluntarios en los proyectos *Coach* y *YOB* de la Fundación Exit, una iniciativa de voluntariado que pretende orientar y motivar a jóvenes en situación de vulnerabilidad social que provienen de una experiencia de fracaso escolar a través del *coaching* y del *mentoring*. Los profesionales han participado a través de sesiones que ayudan a los jóvenes a definir sus objetivos profesionales, elaborar un CV y preparar pruebas de selección. Así mismo, han ofrecido *Masterclass* profundizando diferentes aspectos relacionados con la orientación laboral.

Encuentros con Valor - Fundación Integra

7 voluntarios han participado en Encuentros con Valor de la Fundación Integra, un proyecto de orientación laboral para mujeres en exclusión social. A través de



El equipo ganador de los premios Gigas4School de Educpsi y Gigas.



Los voluntarios de PwC acompañan a los niños en los STEMLab organizados con Creática.

diferentes sesiones de *mentoring*, los profesionales han acompañado a las beneficiarias del programa para que pudieran enfrentar con éxito sus procesos de integración laboral.

Gigas For School – Gigas y Educpsi

Participamos en *Gigas For Schools*, un programa fruto de la colaboración entre Educpsi – Educación Jesuitas y la compañía de *cloud computing* Gigas, que pretende despertar entre los jóvenes la pasión por la tecnología desde el emprendimiento. 10 profesionales han participado impartiendo charlas formativas a los alumnos en materias como planificación de negocio, desarrollo de productos, ventas y estrategia.

Tutores Solidarios - Consultoría Social de ICADE

5 profesionales de PwC han acompañado a alumnos de ICADE en la realización de un proyecto social para ONG y empresas sociales. Divididos en equipos y coordinados por un mentor de PwC, los estudiantes

han realizado un trabajo de consultoría social para ONG.

Taller STEAMLab – Creática

3 profesionales de PwC han acompañado a alumnos de la ESO en el desarrollo de un taller sobre iniciación al pensamiento computacional, organizado por Creática, ayudando los participantes a resolver los retos propuestos para aprender a programar y conocer los aspectos básicos de un robot.



Entrega del premio PwC Impacto ESG en el Startup Programme.



La Marató de TV3

Por treinta y un años consecutivos, 32 profesionales de la oficina de Barcelona han colaborado voluntariamente para revisar el proceso de recaudación de donativos de La Marató de TV3, destinado a la investigación sobre las enfermedades cardiovasculares, la principal causa de muerte en los países desarrollados y uno de los problemas actuales de salud pública más relevantes. Además de la labor de voluntariado, en el marco de este proyecto, los profesionales han realizado una donación, que conjuntamente a la aportación de la Fundación PwC ha permitido contribuir con 8.500 euros a esta causa.

Indivisibles - Fundación MásHumano

Han participado 3 voluntarios en el proyecto Indivisibles de la Fundación MásHumano para ayudar a entidades sociales a mejorar sus competencias digitales.



Los Voluntarios de PwC de la oficina de Barcelona que revisaron el proceso de recaudación de la Marató de TV3.

Xcelence, Escuelas que Inspiran- Fundación Bertelsmann y Fundación Empieza x Educar

14 profesionales han participado en el proyecto Xcelence, ofreciendo charlas a alumnos de 4º de la ESO en las cuales han compartido su profesión, qué competencias y conocimientos son necesarios, así como su trayectoria académica y formativa y otras experiencias y anécdotas que puedan ser relevantes para el proceso de orientación laboral de los alumnos. En el marco de este proyecto, dos grupos de estudiantes han visitado nuestras oficinas en Madrid y Barcelona, para conocer mas de cerca como es el día a día en PwC.

Acompañamiento telefónico - Grandes Amigos

9 voluntarios han participado en este proyecto de Grandes Amigos para que las personas mayores puedan contar con una voz amiga con la que charlar y compartir las cosas que le preocupan y le ilusionan, o simplemente evadirse y disfrutar de una buena conversación.

Voluntariado con Fundación Once

Han participado 3 profesionales en las oportunidades de voluntariado organizadas por la Fundación Once para ayudar a personas con discapacidad a mejorar sus condiciones de vida en actividades sociales, culturales, deportivas y en su vida diaria.

Outing solidario con Fundación A la Par

En el marco de las actividades de Team Building organizadas en PwC, dos grupos de profesionales han tenido la oportunidad de pasar un día solidario en las instalaciones de la Fundación A la Par, para conocer de cerca la actividad de esta fundación.



La XIV Edición del *Startup Programme* de la Fundación Junior Achievement.



Voluntarios de PwC en el concurso de Paellas organizado por la Fundación A La Par.



Visita a la Torre PwC de los estudiantes del proyecto *Xcelence* de Fundación Bertelsmann.



Impacto de las donaciones y campañas solidarias



4.053

Participaciones de profesionales en actividades solidarias (3.400 en 2021).



101.000€

Movilizados mediante donaciones de profesionales (76.000 en 2021).



Donaciones y campañas solidarias

Promovemos la acción solidaria de los profesionales en programas como “Nómina Solidaria”, “¡Apadrina!” y campañas de recaudación de fondos, entre otros.

Emergencia Ucrania: Crowdfunding a favor de ACNUR

Desde la Fundación PwC, nos hemos aliado con el Comité español de ACNUR, la agencia de la ONU para los refugiados, para enviar ayuda urgente a las familias que han huido de sus hogares a causa de la guerra. Alrededor de 600 profesionales de PwC y *Alumni* han contribuido a este proyecto con una donación de 30.000 €.

Campaña de recogida digital para Bancos de Alimentos

Hemos colaborado con los Bancos de Alimentos lanzando una campaña que ha permitido donar el equivalente a más de 700 kg de alimentos.

Donación de Sangre

Colaboramos con Cruz Roja y los centros de transfusión sanguínea para promover campañas de donación de sangre en nuestras oficinas. Este año 140 profesionales de PwC participaron como donantes.

Tapones para una nueva vida

Colaboramos con este proyecto de la Fundación Seur que consiste en reciclar tapones de plástico con el fin de facilitar el acceso a tratamientos médicos y ortopédicos no cubiertos por la Seguridad Social a niños con graves enfermedades.

Nómina Solidaria

A través del programa Nómina Solidaria los profesionales pueden donar mensualmente una cantidad de su nómina a una ONG y la Fundación PwC iguala la cantidad donada. Entre la Fundación y los 249 profesionales participantes en el proyecto, se han destinado 90.000€ a los siguientes proyectos:

- **Women Friendly Space** - Cáritas Española: para dar apoyo y atención a mujeres y niñas rohingyas refugiadas en los campos de Bangladesh.
- **Primera infancia - Cruz Roja Española:** para ayudar a los niños, niñas, adolescentes y a sus familias a afrontar los gastos derivados del proceso de escolarización.



- **Housing First - Fundación Hogar Sí:** para facilitar una vivienda individual y apoyo profesional en función de sus necesidades y demandas a personas sin hogar.
- **Fundación Tomillo - Juntos combatiendo la brecha digital:** para ayudar a jóvenes vulnerables a que cuenten con los recursos tecnológicos necesarios para la continuidad de sus procesos de escolarización, formación y orientación en la búsqueda de empleo.
- **Un hogar digno para una vida con esperanza - Fundación Vicente Ferrer-** para financiar la construcción de viviendas para familias sin recursos en la aldea de Madhapuram, en India.
- **Casa Ronald McDonald Valencia - Fundación Ronald Mac Donald:** para ofrecer un “hogar fuera del hogar” gratuito para aquellos niños y niñas que junto con sus familias se trasladan lejos de su residencia habitual para recibir tratamiento médico de larga duración.
- **Rainbow Family - Fundación Mary Ward-Kambia:** para ayudar en la educación de las mujeres y niñas de la India y así permitirles tener una vida digna y hacer frente a los problemas generados por no tener un hogar.



Campaña de donación de sangre en la Torre PwC de Madrid en colaboración con Cruz Roja.



Entrega de los premios a los ganadores de ¡Apadrina!.



Campaña de recogida de fondos para ACNUR frente a la emergencia en Ucrania.

Chocolatada Solidaria

En ocasión del Día Internacional del Cáncer Infantil, en nuestra oficina de Barcelona hemos organizado una chocolatada solidaria que nos ha permitido recaudar fondos para la investigación de esta enfermedad para el Hospital San Juan de Dios.

Carta a los Reyes Magos

Han participado 463 profesionales en el proyecto "Carta a los Reyes Magos" en colaboración con la Fundación Soñar Despierto, Avanza ONG y Cruz Roja, contribuyendo a la compra de los regalos de navidad a 387 niños residentes en casas de acogida. Además, un grupo de profesionales ha podido participar en la Cabalgata para entregar los regalos a los niños del centro de menores de Villa Paz en Madrid.

¡Apadrina! Haz de tu proyecto, nuestro proyecto

A través del programa, cualquier profesional puede apadrinar un proyecto de una ONG y todos los profesionales y Alumni de PwC pueden votar su preferencia entre los proyectos candidatos que recibirán una donación por parte de la Fundación PwC. En esta edición, entre los 30 proyectos en concurso, se ha premiado:

- **Primer premio, donación de 15.000€:** Programa Donatum-Avanza ONG. Para ayudar a dos residencias de menores con parálisis cerebral.
- **Segundo premio, donación de 10.000€:** Cerrando el círculo de la educación en Burundi - ASU ONG. Para construir una escuela secundaria para los niños de Ndava.



Profesionales de PwC participan en la Chocolatada Solidaria en Barcelona.

- **Tercer premio, donación de 5.000€:** Atención Temprana y Tratamiento de Continuidad para Niños con Parálisis Cerebral- Fundación Bobath. Para lograr que un número mayor de niños con parálisis cerebral o trastornos afines, que puedan beneficiarse de un programa de tratamiento, global e individualizado.

Mercadillo Solidario de Navidad

Celebrado con la Fundación Prodis en esta ocasión de forma *online* y presencial. A través de la compra de regalos solidarios elaborados por el Centro Especial de Empleo Prodis, y con una recaudación de 2.836 € hemos colaborado con los proyectos de integración laboral de las personas con discapacidad intelectual.

Cupón solidario Once

Colaboramos con la ONCE, para promover la compra del cupón de los sorteos extra de la ONCE en nuestras oficinas.



Socios y profesionales de PwC participantes en el proyecto Cartas a los Reyes Magos.



Buen Gobierno y transparencia



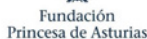


Buen Gobierno y transparencia

En el marco de nuestro compromiso para avanzar con las mejores prácticas de buen gobierno y transparencia, la Fundación PwC ha renovado la acreditación de Lealtad Instituciones que verifica su gestión transparente y la aplicación de los más altos estándares de buen gobierno, tras culminar con éxito un riguroso proceso de análisis que confirma que la Fundación cumple íntegramente con los 7 Principios de Transparencia y Buenas Prácticas de las fundaciones.

Acreditada por: **LEALTAD / INSTITUCIONES**

Colaboradores

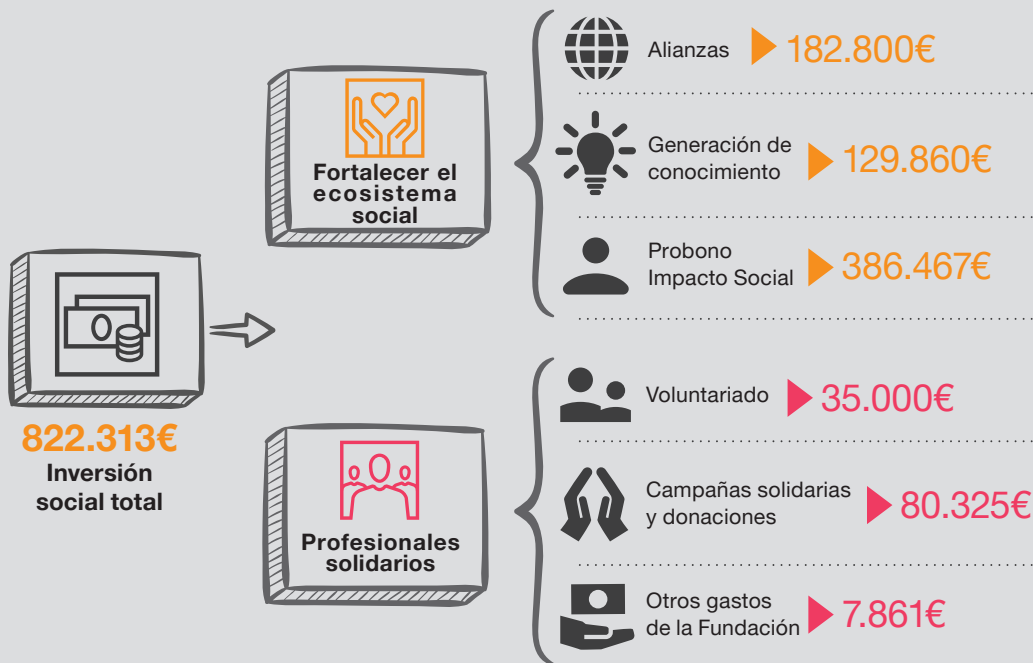


LEALTAD / INSTITUCIONES





Magnitudes económicas



Las cuentas anuales de la Fundación PwC están auditadas y a disposición en la página web de la fundación PwC: www.pwc.es/fundacion



Equipo de la Fundación PwC



Santiago Barrenechea
Presidente de la Fundación PwC
santiago.barrenechea@pwc.com



Marta Colomina
Directora General de la
Fundación PwC
marta.colomina@pwc.com



Michele Menghini
Gerente de la Fundación PwC
michele.menghini@pwc.com



Noelia Martínez
Coordinadora programa de
voluntariado de la Fundación PwC
noelia.martinez.sanchez@pwc.com



Marta Polo
Coordinadora programa de
voluntariado de la
Fundación PwC
marta.polo@pwc.com

Profesionales responsables de los proyectos probono

- Ramón Abella
- Asier Atuxta
- Alejandro Baranda Castrillo
- Javier Baixas
- Javier Bargaño
- Pablo Bascones
- Diego Blas Fernández
- Alvaro de la Cruz Sánchez
- Conrado Cea
- Jordi Esteve
- Roberto Fernández Humada
- José Manuel Fernández Terán
- Alejandro García López
- Raúl Llorente
- Lourdes López del Campo
- Patricia Martínez Armendáriz
- Irene Martínez Bujanda
- Armando Martínez Polo
- Sergio Mateos
- Saul Menéndez
- Silvia Miranda
- María Elena Naranjo
- Reyes Gomez Roman,
- Francisco González Fernández - Mellado
- Fernando Romero
- Eriz Sainz
- Alberto Tórner
- Miren Tellería
- Rafael Manchado
- Carlos Antón

 Y más de 50 colaboradores habituales de la
Fundación que hacen posible nuestra actividad.”



© 2022 Fundación PricewaterhouseCoopers. Todos los derechos reservados. "PwC" se refiere a Fundación PricewaterhouseCoopers, firma miembro de PricewaterhouseCoopers International Limited; cada una de las cuales es una entidad legal separada e independiente.

www.pwc.es/es/fundacion