

Fundación PwC

Memoria de actividades 2019-2020



Índice

Carta del presidente	3
Patronato de la Fundación	4
Misión, visión, valores	5
Objetivos	6
Aportamos valor	7
Impacto	8
Nuestra actividad	10
Nuestra respuesta a la COVID-19	14
Profesionales solidarios	14
• Talento solidario	20
• Ayudas+	26
• Trust & Society	28
Fortalecer el ecosistema social	30
• Alianzas	32
• Thought Leadership	34
• Proyectos sociales	36
Buen Gobierno y Transparencia	38
Equipo de la Fundación PwC	42

Esta memoria hace referencia a la actividad de la Fundación PwC España en el período de julio 2019 a junio 2020

Presentación



Santiago Barrenechea
Presidente de la
Fundación PwC



Presentamos nuestra memoria de actividades del ejercicio 19/20 cuando ya han pasado más de siete meses desde que la pandemia del COVID-19 ha irrumpido con unas consecuencias humanas, sanitarias y económicas profundas que hacen que debamos, en primer lugar, recordar a todos aquellos que han sufrido sus peores efectos. Desde su irrupción, la Fundación PwC ha trabajado, tanto directamente como colaborando con todo tipo de entidades, con el propósito de poner sus mejores esfuerzos en proporcionar la ayuda que este entorno requiere y nuestras capacidades permiten.

Sin duda, la pandemia ha acelerado la necesidad de afrontar mas eficazmente muchos de los retos que ya teníamos planteados como sociedad. Efectivamente, la consecución de un desarrollo social que, en un entorno de disrupción digital, dé lugar a un entorno más sostenible e inclusivo, es prioritario. Estas circunstancias refuerzan nuestro convencimiento de que el marco definido por los Objetivos de Desarrollo Sostenible (ODS) es el idóneo tanto para la consecución de este propósito general, como para enmarcar nuestros objetivos específicos asociados a la educación (ODS 4), el empleo (ODS 8) y la promoción de alianzas para su consecución (ODS 17).

Como desglosamos en esta memoria, nuestra contribución fundamental a los objetivos que nos proponemos, está centrada en la movilización del talento y solidaridad de todos los socios y profesionales de PwC. Esto se concreta tanto en contribuciones directas a las distintas entidades sociales, como en la aportación de horas de trabajo a proyectos que la fundación acuerda con distintas organizaciones del ecosistema social o en horas dedicadas directamente a labores de voluntariado.

Consideramos especialmente importante para la consecución de nuestros fines, las alianzas de distinta naturaleza que hemos establecido con todo tipo de entidades y a las cuales queremos expresar nuestro agradecimiento e interés en profundizar en el desarrollo de nuestras actividades comunes.

Finalmente, quiero agradecer, sinceramente, el infatigable esfuerzo del equipo de la fundación, la gran aportación de más de 50 profesionales de la firma que han dedicado su talento y esfuerzo en trabajos directamente relacionados con la fundación y la entrega de más de 500 profesionales que han destinado horas de voluntariado en actividades sociales.



Patronato de la Fundación PwC

.....●
Santiago Barrenechea
Presidente

.....●
Ramón Abella

.....●
Ignacio de Garnica

.....●
Sandra Deltell

.....●
Jesús Díaz de la Hoz

.....●
Mar Gallardo

.....●
Helena Lapeyra

.....●
Ana López Mesa

.....●
Manuel Martín Espada

.....●
Gemma Moral

.....●
Gonzalo Sánchez

.....●
María Sanchiz

.....●
Pablo Fernández Guerra
Secretario del patronato

.....●
Marta Colomina
Directora general

Misión, visión y valores

Misión:

La misión de la Fundación PwC es generar confianza y ayudar a resolver los problemas importantes en el marco de la agenda 2030 y los objetivos de desarrollo sostenible.

Visión:

Considera imperativo promover la colaboración de todas las entidades y personas que puedan aportar valor a nuestros objetivos específicos relacionados con la educación, la empleabilidad y el fortalecimiento del ecosistema social.

Valores:

Estos son los valores de la Fundación PwC, que promovemos entre todos los profesionales de la firma y nuestros distintos grupos de interés:



**Actuamos
con integridad**



**Reinventamos
lo posible**



**Trabajamos
juntos**



**Nos preocupamos
por los demás**



**Marcamos
la diferencia**



Objetivos

A través de la Fundación PwC, utilizamos las capacidades de la firma y sus profesionales focalizándonos en los retos que se plantean en el ámbito de nuestros ODS prioritarios:

Objetivos de Desarrollo Sostenible



Educación:

Garantizar una educación de excelencia, innovadora e inclusiva y promover oportunidades de aprendizaje.



Trabajo decente y crecimiento económico:

Fortalecer el potencial de la sociedad con el objetivo de mejorar su empleabilidad.



Alianzas para lograr objetivos:

A través de Alianzas, fortalecer el ecosistema social y el desarrollo de las capacidades de sus organizaciones.



Aportamos valor

La Fundación PwC aporta valor a nuestros grupos de interés en tres dimensiones:

Relaciones con grupos de interés:

Las actividades de la Fundación nos permiten conectar a agentes sociales y fortalecer el vínculo entre instituciones, entidades sociales, fundaciones corporativas y empresas.

Orgullo de pertenencia:

Los profesionales se involucran en los proyectos de la Fundación, aportando sus capacidades y fortaleciendo su compromiso.

Reputación:

Una fundación que aporte valor a la sociedad y en concreto a su ecosistema social refuerza la marca y la reputación de PwC como empresa comprometida con la comunidad en la cual opera.

Impacto

Orgullo de pertenencia

Voluntariado:

508 profesionales han participado como voluntarios
(415 en 2019)

4.343 horas de voluntariado (5.115 en 2019)

Profesionales que han participado en programas de la Fundación

2.539

Relaciones

Impacto directo en personas:

1.261 (1.190 en 2019)

Impacto en ONG y Empresas Sociales:

279 (191 en 2019)



Aportamos el conocimiento

Nuevos informes:

4 nuevos informes sobre temas clave elaborados en colaboración con entidades de referencia del Tercer Sector.

Inversión social

Inversión total:

880.000€ (760.000€ en 2019)

Donaciones:

365.000€ (340.000€ en 2019)

Nuestra actividad



Impacto ODS*

Líneas estratégicas



*Objetivos de Desarrollo Sostenible.



Talento solidario ▶

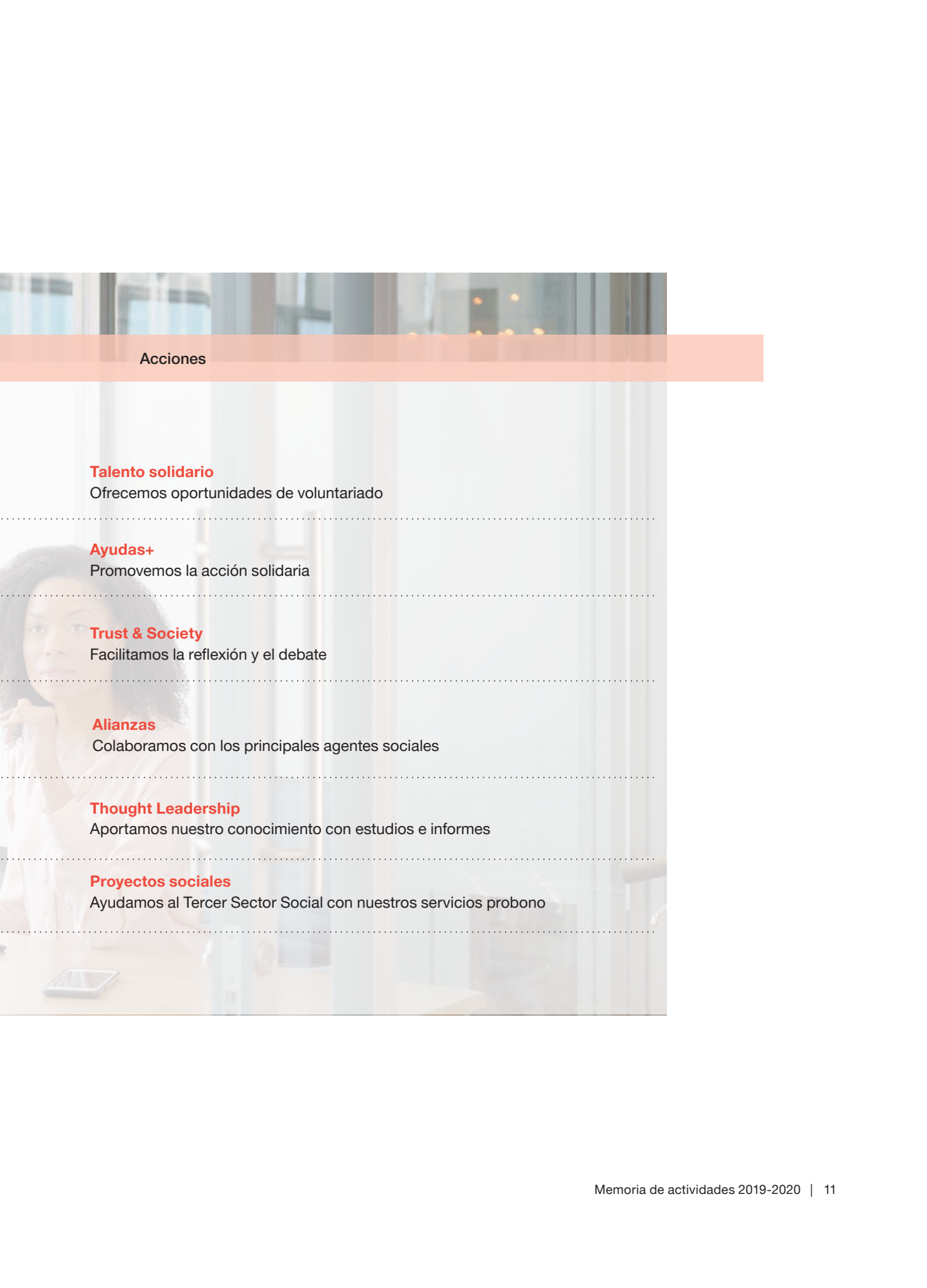
Ayudas+ ▶

Trust & Society ▶

Alianzas ▶

Thought Leadership ▶

Proyectos sociales ▶

A background image showing a woman with dark hair, wearing a light-colored top, sitting at a table and looking towards the left. The setting appears to be an office or meeting room with large windows in the background.

Acciones

Talento solidario

Ofrecemos oportunidades de voluntariado

Ayudas+

Promovemos la acción solidaria

Trust & Society

Facilitamos la reflexión y el debate

Alianzas

Colaboramos con los principales agentes sociales

Thought Leadership

Aportamos nuestro conocimiento con estudios e informes

Proyectos sociales

Ayudamos al Tercer Sector Social con nuestros servicios probono



Nuestra respuesta frente al COVID-19

Desde la Fundación somos conscientes de que a través de nuestras capacidades y movilizando la solidaridad de nuestros profesionales, podemos tener un papel relevante en la reconstrucción económica.





Nuestros profesionales ante la COVID 19



Impacto Talento Solidario

El **11%** de los profesionales de PwC España han participado como voluntarios.

4.343 horas de voluntariado.

508 voluntarios.

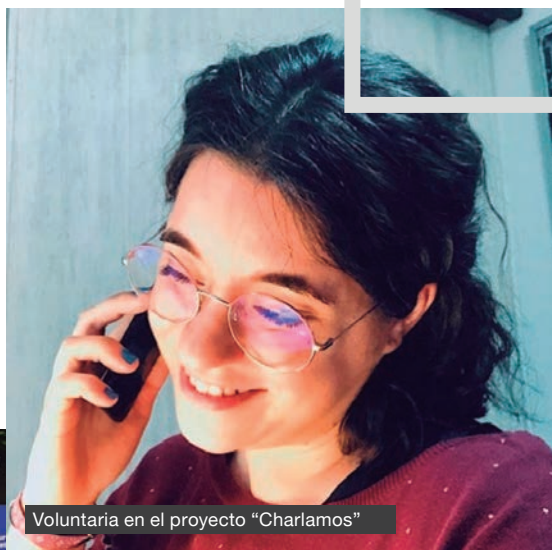
Frente a la emergencia generada por la COVID-19, a través de la Fundación, hemos canalizado y movilizado la solidaridad de nuestros profesionales, ofreciendo oportunidades de voluntariado y mentoring digital e incentivando las donaciones a través de iniciativas de CrowdFunding.

- **Crowdfunding para Plan Cruz Roja Responde:** Hemos impulsado la colaboración con el Plan Cruz Roja Responde, un plan concreto de actuación y respuesta dirigido a los proyectos de Cruz Roja en el ámbito de transportes sanitario urgente a personas afectadas, construcción de infraestructuras hospitalarias temporales, montaje de
- **Campaña de recogida para Bancos de Alimentos:** La crisis económica generada por la emergencia de la COVID-19 ha sido acompañada por una crisis alimentaria. Hemos colaborado con los Bancos de Alimentos y lanzando una campaña que ha permitido recaudar de forma digital y física, 3.000kg de alimentos.



- **Donación de mascarillas para la Archidiócesis de Madrid:** En el marco de nuestro programa Socios Solidarios hemos promovido una recaudación de dinero para facilitar la compra de más de 9.000 mascarillas para la Archidiócesis de Madrid, y así contribuir a paliar el riesgo de contagio.
- **Voluntariado Social, ¿Charlamos?, acompañamiento telefónico para mayores en soledad.** En el marco de los proyectos de voluntariado social, hemos colaborado con Nadiesolo, para promover la participación de los profesionales de PwC en este proyecto, una iniciativa de

acompañamiento telefónico para ayudar a paliar las situaciones de soledad que viven las personas mayores a consecuencia de las limitaciones de movilidad y distanciamiento por la crisis de la COVID-19.



Voluntaria en el proyecto "Charlamos"



Fortalecer el ecosistema social en el entorno COVID 19

Hemos desarrollado iniciativas para ayudar a entidades y empresas sociales. Por un lado a solventar las principales cuestiones ligadas a las medidas del estado de emergencia, y al mismo tiempo apoyando la transformación con modelos de innovación, digitalización y eficiencia.

- **HelpDesk Solidario:** Para poder contestar a las consultas de las entidades sociales frente a la situación de emergencia creada por la propagación de la COVID-19, en el marco del programa de Voluntariado Digital de la Fundación PwC, hemos creado el Helpdesk Solidario, un canal de ayuda para resolver dudas fiscales, laborales y legales relacionadas

con las medidas de urgencia. Nuestros abogados han puesto a disposición su conocimiento para solucionar de manera solidaria las consultas a las entidades sociales relacionadas con las nuevas normativas. Desde su lanzamiento en abril, hemos podido dar respuesta a 105 consultas de 80 entidades sociales.

Esta iniciativa se ha complementado con la realización de sesiones en *streaming* en las cuales hemos explicado las diversas medidas laborales, tributarias y legales que afectan a las entidades del Tercer Sector. A estas sesiones se han conectado más de 500



Participación en el comité del "Programa Solidario de la Fundación Botín"



profesionales de diferentes entidades y empresas sociales.

- **Foros de Liderazgo ESADE-PwC sobre la respuesta del Tercer sector a la crisis:** En el marco de nuestra colaboración con el Instituto de Innovación Social de ESADE, hemos organizado tres encuentros online compartiendo reflexiones y experiencias sobre el impacto de la crisis en las entidades sociales y sobre el rol y las prioridades de gobierno de las ONG ante el cambio de contexto generado por la pandemia. En estos encuentros hemos podido contar con la participación de 80 directores y miembros del patronato de algunas de las principales ONG de España.
- **Proyecto Social para impulsar la Red de emprendimiento digital de Ashoka:** En el marco de nuestros proyectos de asesoramiento pro bono, hemos acompañado a Ashoka en la definición de una estrategia para hacer frente a la crisis de la

COVID-19, haciendo evolucionar el modelo actual de gestión de sus diferentes redes, yendo de un modelo tradicional físico a un modelo que combine físico y digital, creando una comunidad online para todos los innovadores y emprendedores sociales.

- **Formación digital gratuita para ONG, con la APP Digital Fitness:** Hemos puesto a disposición de toda la sociedad una versión gratuita de la aplicación Digital Fitness, para ayudar a que el personal de las ONG pueda potenciar sus capacidades y conocimientos digitales. Esta app, ofrece planes de aprendizaje personalizados con contenidos en formato de pequeñas píldoras formativas, videos y lecturas. Desde su lanzamiento, 480 personas han podido formarse a través de esta aplicación.



Foro Liderazgo



Profesionales solidarios

El espíritu solidario de nuestros profesionales refuerza los valores de la firma y es clave para que la Fundación PwC lleve a cabo sus actividades de acción social. Tenemos tres programas para involucrar a nuestros profesionales en la actividad de la Fundación en proyectos de voluntariado, acción social y promoviendo el debate y la reflexión:

- Talento solidario
- Ayudas+
- Trust & Society





Talento solidario



Impacto Talento Solidario

El **11%** de los profesionales de PwC España han participado como voluntarios (10% en 2019).

4.343 horas de voluntariado (5.115 en 2019)

508 voluntarios (415 en 2019)

La Fundación PwC ofrece a los profesionales la posibilidad de participar en distintas oportunidades de voluntariado, para que puedan contribuir, con su talento y solidaridad en:

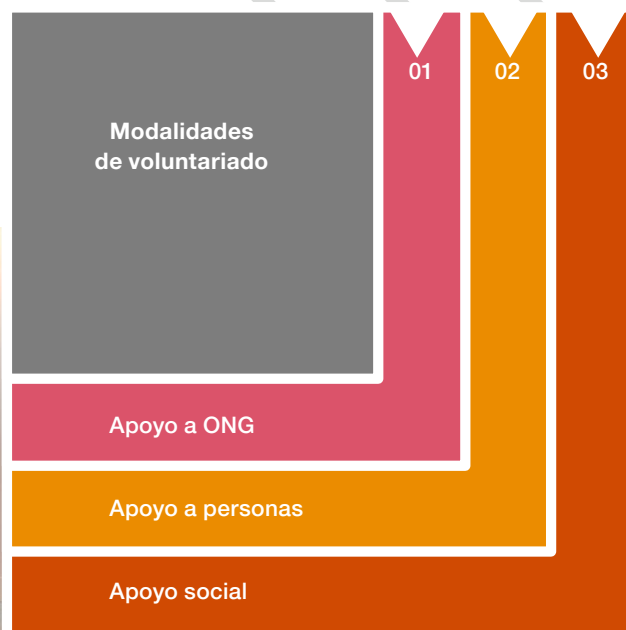
- **Apoyo a ONG:** El voluntario aporta sus capacidades profesionales para ayudar a mejorar el funcionamiento de una entidad social. Cada proyecto da respuesta a un objetivo específico de la organización.
- **Apoyo a personas:** El voluntario acompaña a una persona en su desarrollo mediante actividades de mentoring, acciones formativas o talleres.
- **Apoyo social:** El voluntario participa en acciones de mejora de la sociedad no relacionadas con sus competencias profesionales, como campañas de recogida, actividades de apoyo al medio ambiente o actividades sociales de ocio.



Feria del voluntariado en la torre PwC

Feria del voluntariado

La Fundación PwC ha organizado la Feria del Voluntariado en la Torre PwC, donde distintas ONG presentaron los proyectos en los que nuestros profesionales han participado a lo largo del año. Entre ellos, destacamos el apoyo a colectivos desfavorecidos en la búsqueda de empleo, ejercer como mentores de emprendedores universitarios, el apoyo a jóvenes en situación de vulnerabilidad o el acompañamiento a niños con discapacidad en actividades de ocio.





Jornada de *Speed Dating* con los emprendedores del "Startup Programme"



Voluntario compartiendo su experiencia en el proyecto "Coach de Fundación Exit"

Apoyo a ONG

Impulsa-Voluntariado Internacional:

Por noveno año consecutivo, la Fundación PwC ha ofrecido a los profesionales de la firma la oportunidad de colaborar en proyectos de cooperación internacional. Durante el verano, siete voluntarios de PwC España han participado en el desarrollo e impulso económico de pequeños negocios en los proyectos de Ayuda en Acción en Bolivia, Ecuador y Perú y en el fortalecimiento de los procesos de las delegaciones de Cruz Roja en Guatemala.

Marató TV3: Por vigésimo noveno año consecutivo, 84 profesionales de la oficina de Barcelona han aportado de manera voluntaria sus conocimientos para revisar el proceso de recaudación de donativos de La Marató de TV3, dedicada este año a la investigación sobre enfermedades raras. Además de la labor de voluntariado, en el marco de este proyecto, los profesionales han realizado una donación, que conjuntamente a la aportación de la Fundación PwC ha permitido contribuir con 12.500 euros a esta iniciativa.

Resolver retos de ONG: 4 voluntarios de la firma han contribuido a dar respuesta a las necesidades concretas de ONG, en áreas como el acompañamiento estratégico y la mejora de los procesos internos para organizaciones como Cáritas, Fundación Recover y Aldeas Infantiles.

Apoyo a personas

Startup Programme - Junior

Achievement: Un año más, hemos colaborado en la XII Edición del Startup Programme de la Fundación Junior Achievement. El programa, que tiene por objetivo fomentar el espíritu emprendedor y favorecer la formación de emprendedores en el ámbito universitario, ha involucrado a más de 200 estudiantes, más de 60 proyectos presentados y ha contado con la participación de 34 voluntarios de PwC, que han asesorado a alumnos universitarios en su plan de negocio y en la puesta en marcha de una empresa.

Este año, la Fundación PwC, miembro del jurado del programa, ha premiado con una dotación económica y un asesoramiento de consultoría al proyecto Investia Capital, que busca dar soluciones



Voluntarios en el programa "Impulsa" en Ecuador



Jornada de inauguración del "Startup Programme"

de inversión aplicando técnicas de inteligencia artificial y Big Data.

Tutores Solidarios - Consultoría Social de ICADE: 6 profesionales de PwC han acompañado a equipos de alumnos de ICADE en la realización de un proyecto social para ONG y empresas sociales. Divididos en equipos y coordinados por un mentor de PwC, han realizado un trabajo de consultoría social durante el curso académico.

Mentoring en B-VALUE - SHIP2B y Fundación Banco Sabadell: En el marco de la colaboración como partner estratégico en el proyecto B-Value, impulsado por la Fundación Ship2B y la Fundación Banco Sabadell, 12 directivos de PwC España han participado como mentores para acompañar a las entidades sociales a fortalecer la propuesta de valor y explorar modelos de generación de ingresos de los proyectos finalistas del programa.

Apanate-Voluntariado Digital para empleo: 7 profesionales de la oficina de Canarias, han ofrecido charlas de forma virtual relacionadas con el ámbito laboral a los jóvenes de APANATE, una asociación dedicada a atender personas con trastorno del espectro del autismo.

Las formaciones se centran en la elaboración de cartas de presentación, CV y la preparación de entrevistas de trabajo.

FUNDACIÓN EXIT- proyecto Coach: Colaboramos con la Fundación Exit para poder ayudar a jóvenes en riesgo de exclusión social y laboral para mejorar su empleabilidad, y ayudarles a conectar el contenido de los estudios y el trabajo, a mejorar su autoestima y a construirse un futuro desde la realidad de la empresa. 13 voluntarios han colaborado en el proyecto #CoachExit, participando a través de sesiones que ayudan a los jóvenes a definir sus objetivos profesionales, elaborar un CV y preparar pruebas de selección.



Voluntarios en la "Maratón de TV3"



Los socios con los regalos para el proyecto "Carta a los Reyes Magos"

Fundación Integra- Encuentros con Valor: 11 profesionales han participado en el proyecto Encuentros con Valor de la Fundación Integra, para mentorizar mujeres en situación de vulnerabilidad ayudándolas a recuperar su autoestima para que puedan encontrar empleo y así poder ser independientes.

Fundación Quiero Trabajo: Colaboramos con la Fundación Quiero Trabajo para ayudar a mujeres en situación de vulnerabilidad a preparar la entrevista de empleo para que puedan afrontarla con confianza y conseguir trabajo. En esta edición, 4 profesionales han ofrecido sesiones individuales de preparación para la entrevista.

GIGAS4SCHOOLS- Charlas de formación en colegios: Colaboramos con *Gigas for Schools*, un programa de formación para inspirar y acercar al alumnado a las nuevas tecnologías y al emprendimiento como opción profesional. 3 profesionales han impartido charlas formativas sobre planes financieros y su importancia para llevar a cabo un proyecto empresarial-social a jóvenes en sus últimos años escolares y en formación profesional.



Voluntaria dando una charla en el colegio en el programa *Gigas 4 Schools*



Profesionales contribuyen a la compra de regalos en el proyecto "Carta a los Reyes Magos"



Voluntarios repartiendo desayunos a personas sin hogar en el proyecto de la "Orden de Malta"

Apoyo social

Gran Recogida - Banco de Alimentos: 10 profesionales de PwC han participado como voluntarios en la Gran Recapte d'aliments en Barcelona, colaborando en la gestión de la recogida de alimentos en un supermercado de la ciudad.

Socios solidarios - Carta a los Reyes Magos: El proyecto Socios Solidarios tiene por objetivo promover actividades solidarias entre los socios de PwC. Los socios han participado en el proyecto "Carta a los Reyes Magos": En colaboración con la Fundación Soñar Despierto y Avanza ONG contribuyeron a la compra de regalos a 65 niños residentes en casas de acogida para que tuvieran su regalo de Navidad, el que habían pedido en sus cartas.

Donación de Sangre: En cooperación con Cruz Roja y centros de transfusión sanguínea, la Fundación PwC promueve campañas de donación de sangre en sus oficinas. Este año 125 profesionales de PwC participaron como donantes.

Apanate- Actividad de Ocio: 7

Profesionales de la oficina de Tenerife han participado en actividades de convivencia con los jóvenes con TEA atendidos por APANATE.

Avanza- Ayuda a conseguir una navidad solidaria: Colaboramos en las actividades organizadas por Avanza ONG para permitir que familias con escasos recursos económicos y en situaciones límite puedan pasar la Navidad con ilusión y alegría.

39 profesionales han participado en el cocinado de las cenas, en la preparación y reparto de las cestas de navidad y en la compra de los juguetes repartidos por los Reyes Magos.

Orden de Malta Desayunos solidarios: 6 profesionales de la oficina de Valencia, en el marco de las actividades sociales organizadas por la Orden de Malta, se han organizado para ofrecer desayunos calientes a personas sin hogar que frecuentan el centro histórico de Valencia. Un sábado al mes han realizado salidas para repartir alimentos y dar conversación a los más desfavorecidos.

Ayudas+

El programa Ayudas+ promueve la acción solidaria de los profesionales: “Nómina Solidaria”, “¡Apadrina!”, Campañas de recogida o recaudación de fondos para ayuda en emergencias, entre otros.



Impacto Ayudas+

50.000€

destinados a través del proyectos ¡Apadrina!

83.000€

movilizados mediante donaciones de profesionales (37.000 en 2019)

2.500

profesionales participantes en actividades solidarias.

Nómina Solidaria: A través del programa Nómina Solidaria los profesionales pueden donar mensualmente una cantidad de su nómina a una ONG y la Fundación PwC iguala la cantidad donada por los empleados. Entre la Fundación y los 300 profesionales participantes en el proyecto, en 2020 se han aportado cerca de 80.000€ a los siguientes proyectos para promover la educación y el empleo:

- **Cáritas Española:** Ecosoles la empresa de economía solidaria de Cáritas que facilita la inserción laboral de personas que se encuentran en situación de vulnerabilidad social y laboral.
- **Cruz Roja Española:** Para ayudar a los niños, niñas, adolescentes y a sus familias a afrontar los gastos derivados del proceso de escolarización, a nivel educativo y de privación material.

- **Fundación Hogar Sí:** Gracias a este proyecto, se ofrece acceso a un hogar a personas con una trayectoria de larga duración en situación de calle, enfermedad mental o discapacidad.
- **Fundación Tomillo:** El proyecto Itinerario +, ayuda a jóvenes vulnerables en su orientación vocacional.
- **Fundación Garrigou:** Los profesionales colaboran con el proyecto “Aprender sintiendo” para crear un aula de estimulación multisensorial para alumnos con discapacidad intelectual.

¡Apadrina! Haz de tu proyecto,

nuestro proyecto: A través del programa, cualquier profesional puede apadrinar un proyecto de una ONG y todos los profesionales de PwC pueden votar su preferencia entre los proyectos candidatos que recibirán una donación por parte de la Fundación PwC. En esta edición, se han presentado 45 proyectos, que fueron votados por los profesionales eligiendo los siguientes ganadores:



Ceremonia de entrega de premios en el "Programa ¡Apadrina!"



Primer premio, donación de 20.000€: Fundación Garrigou, para crear un aula de estimulación multisensorial para alumnos con discapacidad intelectual.

- Segundo premio ex aequo, donación de 12.500€: Fundación CEPAIM, para poder comprar maquinaria para el cultivo del cacahuete y mejorar el desarrollo rural en Senegal.
- Segundo premio ex aequo, donación de 12.500€: Fundación de Investigación HM Hospitales para apoyar la investigación del cáncer infantil.
- Premio especial Alumni, donación de 5.000€: Fundación KUBUKA, para contribuir con la construcción de una casa de acogida en Tala, una zona rural de Kenia.

Tapones Solidarios: Campaña permanente de recogida para el reciclaje y apoyo a proyectos en colaboración con la Fundación Seur.

Mercadillos solidarios: Celebrados en Madrid en colaboración con la Fundación Prodis y que ha permitido destinar 6.400€ para los proyecto de integración de las personas con discapacidad intelectual.



Ceremonia de entrega de premios en el "Programa ¡Apadrina!"

Trust & Society

En colaboración con ASPEN Institute, la Fundación PwC ha creado un programa para fomentar la reflexión y el pensamiento crítico sobre cuestiones ligadas estrechamente con nuestro propósito y valores.

Los profesionales participan en sesiones que tienen como objetivo favorecer el intercambio de ideas y opiniones sobre tres grandes asuntos: el auge del populismo, el papel de las empresas en la sociedad y los retos del liderazgo ante la revolución tecnológica. Este programa permite a los participantes profundizar en su tarea profesional y su compromiso personal de creación de confianza en la sociedad.

El programa ha sido clausurado por Nancy Mc Graw, directora del Aspen Business & Society Program, la iniciativa referencia en Estados Unidos para inspirar a las empresas a alinear sus objetivos empresariales con la mejora de la sociedad.

Adicionalmente, socios y directivos han participado en sesiones y seminarios Aspen debatiendo sobre temas críticos como la transformación digital y la emergencia climática, la respuesta de la Unión Europea a la crisis económica, la respuesta al coronavirus desde las empresas, entre otros.





Jornada de clausura del "Programa Trust & Society con Aspen Institute"



Fortalecer el Ecosistema Social:

A través de los servicios y capacidades de PwC, buscamos impulsar el cambio social en los ámbitos de educación, empleo y fortalecimiento del Tercer Sector, elaborando informes, facilitando servicios pro bono en alianza con las principales entidades del Tercer Sector, instituciones, fundaciones corporativas y empresas.

- Alianzas
- Thought Leadership
- Proyectos sociales



Alianzas

- **Foro PwC - ESADE de Liderazgo Social:** En el curso 2019-2020 se celebró la XI edición del Programa ESADE-PwC de Liderazgo Social, una iniciativa conjunta del Instituto de Innovación Social de ESADE y de la Fundación PwC que tiene por objetivo generar y divulgar conocimientos sobre el liderazgo en temas clave para los directores y miembros del patronato de algunas de las principales ONG de España. La reflexión de esta edición se basa en ONG emprendedoras, modelos de ingresos y organizaciones híbridas. Entre febrero y junio se han desarrollado 3 foros dirigidos a los directores y a los presidentes y miembros de los Órganos de Gobierno dedicados a profundizar sobre el emprendimiento social y cómo fomentar que la entidad sea más emprendedora.
- **Observatorio para la Transformación del Sector Público:** La Fundación PwC y ESADE han puesto en marcha, por tercer año consecutivo, el Observatorio para la Transformación del Sector Público, una iniciativa para

impulsar la innovación en las administraciones, en las que se inscribe el Programa Ejecutivo en Gobernanza del Sector Público. A través de acciones relacionadas con la formación, la investigación y la generación de debates abiertos que se desarrollan en esta iniciativa, la Fundación PwC y ESADE quieren contribuir a la modernización de las instituciones y a mejorar la colaboración entre el sector público y el privado.

En el marco del programa, se ha publicado el informe “Administración 2030: una visión transformadora”, elaborado por Rafael Catalá y Óscar Cortés, que recoge 20 propuestas para alcanzar un nuevo modelo de administración con el que hacer frente a la incertidumbre y los riesgos que se vislumbran en la próxima década. La presentación de este primer trabajo de investigación del Observatorio ha contado con la participación de Koldo Echebarria, director general de Esade; Santiago Barrenechea, presidente de la Fundación PwC, y el alcalde de Madrid, José Luis Martínez-Almeida.



Presentación del informe "Hacia dónde va el liderazgo social"



Comité asesor Foro Liderazgo ESADE-PwC



Presentación del informe "Hacia dónde va el liderazgo social"



Presentación del informe "Administración 2030: Una visión transformadora en el Marco del Observatorio para la Transformación del Sector Público"



Labs con Fundación SERES sobre ODS4

Thought Leadership: liderar el debate en acción social

En la Fundación PwC tenemos el objetivo de ofrecer nuestro conocimiento y capacidad de análisis al sector a través de reflexiones, trabajos e informes. En FY20, hemos publicado los siguientes informes:

¿Cómo podemos dar solución a los grandes problemas globales? Retos del emprendimiento social en España y su contribución para el cumplimiento de los ODS:

Los recientes estudios relativos al cumplimiento de los ODS definidos por la ONU, ponen de manifiesto el reto que tienen por delante tanto agentes sociales como entes públicos y privados para cubrir el déficit de inversión que actualmente se estima en 2,6 trillones de dólares anuales.

La Fundación PwC en colaboración con Ashoka, ha elaborado este informe que recoge un profundo análisis sobre los retos del emprendimiento social en España y se identifican los principales aspectos que se deben trabajar para impulsar su desarrollo y potenciar el cumplimiento de los Objetivos de Desarrollo Sostenible.

ODS 4: el rol de las empresas para conseguir una educación de calidad.

En este informe, en colaboración con Fundación SERES, analizamos el papel de la empresa sobre la Agenda 2030 poniendo el foco en el ODS 4 - Educación de calidad. Este objetivo asume especial importancia, debido a su efecto catalizador sobre el resto de los ODS. En el informe se identifica como el sector privado puede contribuir a la educación y apoyar a las instituciones académicas y administraciones públicas para ofrecer una educación de calidad para todos. Se proponen varias líneas de actuación agrupadas en torno a cuatro palancas de desarrollo: formación y engagement, gestión del talento y de la brecha formativa, acción social y posicionamiento estratégico.

Guía de inversión responsable para el sector de Private Equity y Venture Capital en España.



La creciente regulación en Europa en el ámbito de las finanzas sostenibles, la mayor sensibilización hacia aquellos aspectos que superan a los puramente económicos, así como los grandes retos a los que se enfrentan las empresas han hecho que la comunidad financiera refuerce en los últimos años su compromiso con la sostenibilidad. En este contexto, en colaboración con Ascri, hemos elaborado la Guía de inversión responsable para el sector de Private Equity y Venture Capital en España. El documento pretende ser una herramienta práctica que proporcione pautas de actuación para la integración de estas cuestiones en el ámbito de la gestión de las firmas de capital privado, con el objetivo de que incorporen los criterios ESG a lo largo de las fases que integran su actividad.

¿Hacia dónde va el liderazgo social? Nuevas tendencias y competencias.

Esta publicación se enmarca dentro del Foro PwC-ESADE de Liderazgo

Social que organizan el Instituto de Innovación Social de ESADE y la Fundación PwC. El informe pretende poder aportar inspiración, pautas y reflexiones con la finalidad de mejorar el liderazgo en el sector social y contribuir a que las organizaciones tengan más impacto en la consecución de sus propios objetivos, así como ser un agente decisivo en el trabajo conjunto entre sectores para superar los retos de la sociedad.

Club de Fundaciones Corporativas

Hemos tenido dos encuentros que reúnen a los directores generales de las principales fundaciones corporativas del país, con la finalidad de reflexionar sobre los retos del sector y proponer ideas que impulsen su desarrollo.

Proyectos sociales

Colaboramos a través de nuestros servicios profesionales en proyectos sociales alineados con nuestras áreas de foco: educación y empleo. Este año, los principales proyectos sociales han sido:



Impacto en Proyectos sociales y Thought Leadership

4.684 (3.974 en 2019) horas dedicadas a probono y a la elaboración de informes.

Blockchain y Pobreza energética:

A través de este proyecto piloto, hemos testeado la plataforma Blockchain en la identificación de los potenciales beneficiarios del Bono Social.

El proyecto ha sido posible gracias a la colaboración de Cruz Roja, Iberdrola, la Fábrica Nacional de Moneda y Timbre – Real Casa de la Moneda, el Ayuntamiento de Bilbao y el Servicio Vasco de Empleo, que han puesto a disposición todo su conocimiento y disponibilidad para poder testear esta solución.

Las conclusiones que hemos podido identificar en esta experiencia piloto, ayudarán a una posible implantación operativa de esta solución en el contexto de la pobreza energética, así como promover el estudio de la aplicación de nuevas tecnologías como Blockchain para dar respuesta a los grandes retos sociales que tenemos por delante de una manera más ágil y eficaz.

Fundación Randstad:

La Fundación PwC ha colaborado en la decimoquinta edición de los premios de la Fundación Randstad que reconocen las mejores prácticas en integración de las personas en riesgo de exclusión. Hemos participado en el desarrollo de las funciones de la Secretaría Técnica y en el jurado de concesión de dichos premios.

Fundación Albéniz- Escuela de Música Reina Sofía:

Hemos colaborado con la Escuela Superior de Música Reina Sofía (Fundación Albéniz) en la definición de su estrategia de sostenibilidad.

Asesoramiento para entidades ganadoras de BValue:

En el marco de la colaboración con el programa B-Value de Ship2B, hemos premiado a ItWillbe con un asesoramiento para la definición de User Experience de la tienda on-line de NayaNagar.org y a Factoría F5 con un asesoramiento para la definición del modelo económico de la Fundación F5.

Fundación Lealtad: La Fundación PwC colabora con la Fundación Lealtad en el análisis que ésta realiza para la concesión del sello de ONG acreditada, promoviendo así las prácticas de transparencia y buen gobierno del Tercer Sector.



Reunión de cierre del "Proyecto probono para la Escuela de Música Reina Sofía"



"Proyecto probono para *It Will Be*", asesorando para la *User Experience* de la Plataforma Naya Nagar



Buen Gobierno y transparencia



Buen Gobierno y transparencia

En el marco de nuestro compromiso para avanzar con las mejores prácticas de buen gobierno y transparencia, la Fundación PwC ha obtenido la acreditación de Lealtad Instituciones que verifica su gestión transparente y la aplicación de los más altos estándares de buen gobierno, tras culminar con éxito un riguroso proceso de análisis que confirma que la Fundación cumple íntegramente con los 7 Principios de Transparencia y Buenas Prácticas de las fundaciones.

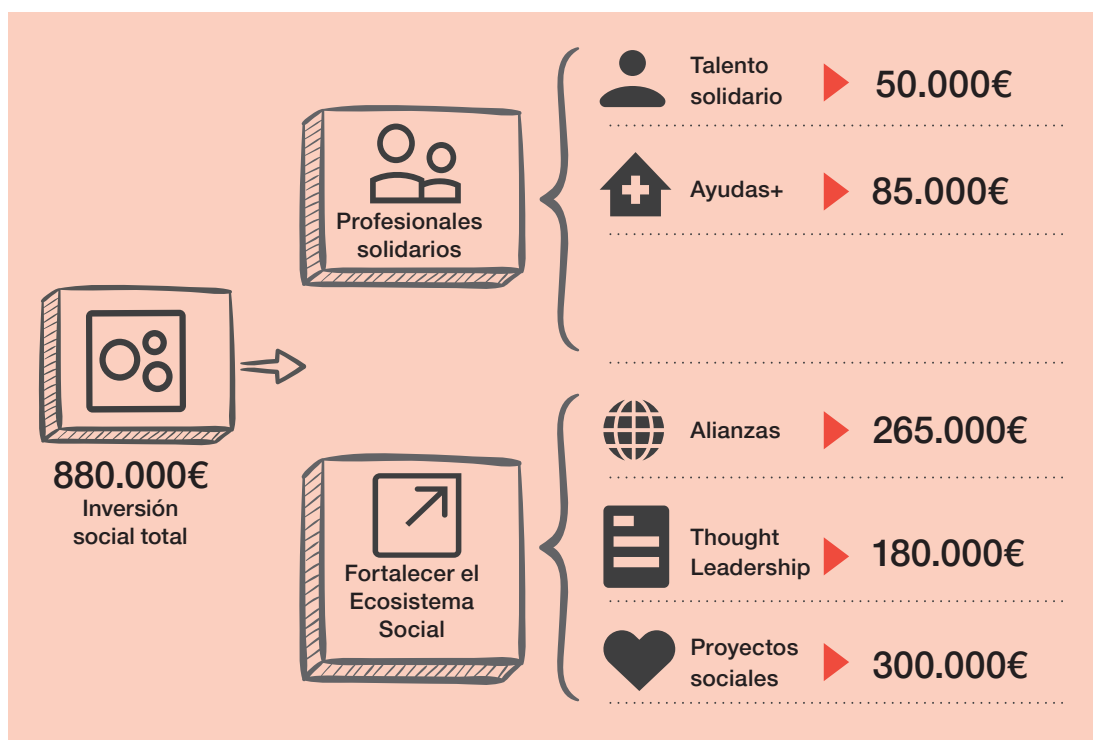
Acreditada por: **LEALTAD / INSTITUCIONES**

Colaboradores





Magnitudes económicas



Las cuentas anuales de la Fundación PwC están auditadas y si disposición en la página web de la fundación PwC: www.pwc.es/fundacion

Equipo de la Fundación PwC



Santiago Barrenechea
Presidente de la Fundación PwC
santiago.barrenechea@pwc.com



Marta Colomina
Directora General de la Fundación PwC
marta.colomina@pwc.com



Michele Menghini
Gerente de la Fundación PwC
michele.menghini@pwc.com

Socios y gerentes de los proyectos probono

- Pablo Bascones
- Elda Benitez
- Conrado Cea
- Jordi Esteve
- Jose Manuel Fernández Terán
- Alejandro García Lopez
- Raul Llorente
- Beatriz López Consuegra
- Lourdes López del Campo
- Rocio Martínez
- Sergio Mateos
- Silvia Miranda
- Maria Teresa Moreno
- Cesar Muñoz
- Elena Naranjo
- Miren Telleria



Y a los más de
50 colaboradores
habituales de la
Fundación que
hacen posible
nuestra actividad.

The first part of the paper discusses the importance of understanding the local context in which a project is implemented. This includes a thorough analysis of the social, cultural, and economic factors that may influence the success or failure of the intervention. It is essential to engage with local stakeholders from the outset to ensure that the project is relevant and sustainable.

The second part of the paper explores the challenges faced by project managers in the field. These challenges often arise from a lack of resources, limited access to information, and the presence of conflicting interests. Effective communication and negotiation skills are therefore crucial for navigating these complexities.

The third part of the paper presents a case study of a community-based health intervention. This example illustrates the practical application of the principles discussed in the previous sections. It highlights the importance of building trust and capacity within the community to achieve lasting change.

In conclusion, the paper emphasizes the need for a holistic and participatory approach to project implementation. By taking into account the local context and involving the community in the decision-making process, project managers can increase the likelihood of successful outcomes.



© 2020 Fundación PricewaterhouseCoopers. Todos los derechos reservados. "PwC" se refiere a Fundación PricewaterhouseCoopers, firma miembro de PricewaterhouseCoopers International Limited; cada una de las cuales es una entidad legal separada e independiente.

www.pwc.es/es/fundacion