A photograph of two women in a professional setting. The woman on the left, with blonde wavy hair, is smiling and gesturing with her right hand. The woman on the right, with dark curly hair, is looking towards the first woman. They are seated at a table with a laptop, a white mug, and some papers. The background is blurred, showing an office environment.

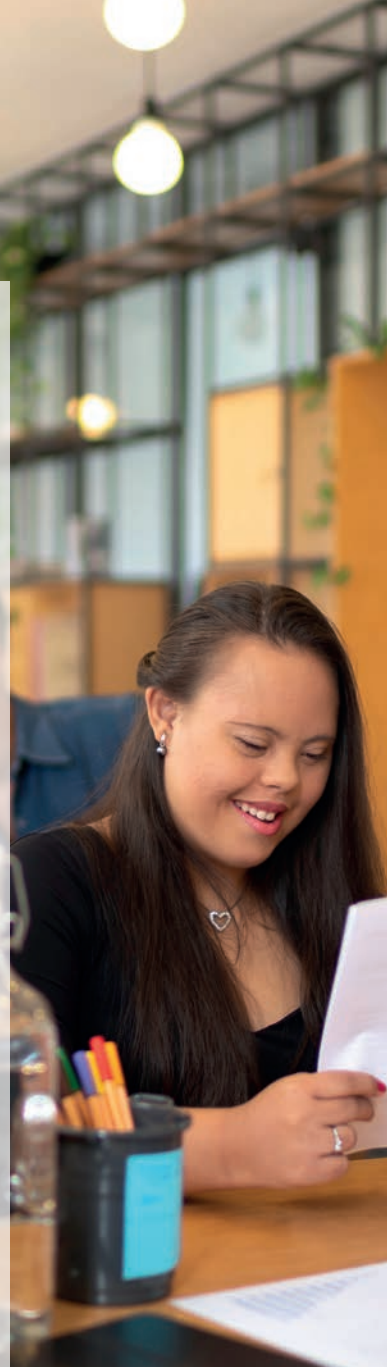
Memoria de actividades 2018-2019

Fundación PwC



Índice

Carta del presidente	3
Patronato de la Fundación	4
Misión, visión, valores	5
Áreas de foco	6
Aportamos valor	7
Impacto	8
Nuestra actividad	10
Profesionales solidarios	14
• Talento solidario	14
• Ayudas+	20
• Trust & Society	22
Servicios solidarios	24
• Alianzas	26
• Thought Leadership	28
• Proyectos sociales	30
Difusión del conocimiento	31
Colaboradores	32
Magnitudes económicas	33
Equipo de la Fundación PwC	34



Presentación

Estimados amigos:

Cerramos este año con el firme compromiso de contribuir a alcanzar la agenda 2030 y los objetivos de desarrollo sostenible, enmarcándolo en nuestro propósito de crear confianza y ayudar a resolver problemas importantes. El foco de la Fundación PwC se concreta en tres de ellos: la educación de calidad, el empleo y el fortalecimiento del Tercer Sector.

Este año hemos profundizado en el conocimiento y soluciones para aportar valor a un sector social cada día más dinámico e innovador. Nuestros informes, foros y trabajos probono han aportado luz e ideas sobre la educación financiera, la igualdad, la gestión del conocimiento en las ONG y en general, al desarrollo de un sector tan clave no solo para la inclusión de los más desfavorecidos sino también para el desarrollo sostenible.

A través de las capacidades y contribuciones de nuestros profesionales, hemos aportado valor con recursos, conocimiento a las entidades con las que colaboramos, en proyectos de emprendimiento, colectivos vulnerables y en la educación. Desde aquí nuestro agradecimiento a su solidaridad y a la gran implicación de muchos de ellos.

También queremos agradecer la estrecha colaboración alcanzada con numerosas entidades del Tercer Sector (Fundaciones, ONG, Asociaciones) sin las cuales nuestra contribución a nuestros objetivos fundacionales sería imposible.

Este año hemos lanzado el programa *Trust & Society*, en colaboración con Aspen Institute, para promover el pensamiento crítico y la reflexión entre nuestros profesionales sobre cuestiones ligadas estrechamente con el propósito y los valores de PwC, la confianza en las instituciones, el impacto de la tecnología o el rol social de las empresas.

Abordamos este nuevo año con la convicción de superarnos y avanzar en nuestros objetivos, siempre en colaboración con los principales agentes del sector.



Santiago Barrenechea
Presidente de la
Fundación PwC





Patronato de la Fundación PwC

.....●
Santiago Barrenechea
Presidente

.....●
Gonzalo Sanchez

.....●
Ramón Abella

.....●
Ignacio de Garnica

.....●
Sandra Deltell

.....●
Jesús Díaz de la Hoz

.....●
Mar Gallardo

.....●
Helena Lapeyra

.....●
Ana López Mesa

.....●
Manuel Martín Espada

.....●
Gemma Moral

.....●
María Sanchiz

.....●
Pablo Fernández Guerra
Secretario del patronato

.....●
Marta Colomina
Directora general

Misión, visión y valores

Misión:

La misión de la Fundación PwC es generar confianza y resolver los problemas importantes en la sociedad contribuyendo así a alcanzar la agenda 2030 y los 17 objetivos de desarrollo sostenible acordados por la ONU.

Visión:

La Fundación PwC es referente entre sus grupos de interés por su contribución a la resolución de problemas complejos en el ámbito de la educación, la empleabilidad y el apoyo al Tercer Sector.

Valores:

Estos son los valores de la Fundación PwC que promovemos entre todos los profesionales de la firma y nuestros distintos grupos de interés:

- Actuamos con integridad
- Reinventamos lo posible
- Trabajamos juntos
- Nos preocupamos por los demás
- Marcamos la diferencia



**Actuamos
con integridad**



**Reinventamos
lo posible**



**Trabajamos
juntos**



**Nos
preocupamos
por los demás**



**Marcamos
la diferencia**



Áreas de foco

A través de la Fundación PwC, ponemos las capacidades de la firma y sus profesionales para contribuir a alcanzar la **Agenda 2030** y los **objetivos de desarrollo sostenible acordados por la ONU**, focalizándonos en los retos que se plantean en el ámbito de la educación, la empleabilidad y el apoyo al Tercer Sector.

Objetivos de Desarrollo Sostenible



Educación:

Garantizar una educación de excelencia, innovadora e inclusiva y promover oportunidades de aprendizaje.



Empleabilidad:

Fortalecer las capacidades con el objetivo de mejorar la empleabilidad.



Fortalecimiento del Tercer Sector:

Promover las alianzas y el desarrollo de las capacidades en las organizaciones del Tercer Sector.



Aportamos valor

La Fundación PwC aporta valor a nuestros grupos de interés en tres dimensiones:

Relaciones con grupos de interés:

Las actividades de la Fundación nos permiten aportar valor al Tercer Sector y fortalecer el vínculo con instituciones, fundaciones corporativas y empresas.

Orgullo de pertenencia:

Los profesionales se involucran en los proyectos de la Fundación, fortaleciendo su compromiso con los valores esenciales de nuestra firma.

Marca y reputación:

Una Fundación reconocida en el mercado y en el Tercer Sector refuerza la marca y la reputación de PwC como empresa comprometida con la comunidad en la que opera.

Impacto

Orgullo de pertenencia

Voluntariado:

415 profesionales han participado como voluntarios
(480 en 2018)

5.115 horas de voluntariado (4.440 en 2018)

Profesionales satisfechos con el impacto de PwC en la sociedad:

83%* (+10 p.p. vs. 2018)
*Fuente: encuesta de clima, PwC España.

Relaciones

Impacto directo en personas:

1.190 (520 en 2018)

Impacto en ONG y Empresas Sociales:

191 (210 en 2018)



Marca y reputación

Nuevos informes:

3 nuevos informes sobre temas clave elaborados en colaboración con entidades de referencia del Tercer Sector.

Eventos de difusión del conocimiento:

14*

*Número total de eventos de la Fundación PwC.

Inversión social

Inversión total:

760.000€ (714.000€ en 2018)

Donaciones:

340.000€ (300.000€ en 2018)

Nuestra actividad



Impacto ODS*



*Objetivos de Desarrollo Sostenible.

Líneas estratégicas



Profesionales solidarios



Servicios solidarios



Talento solidario



Ayudas+



Trust & Society



Alianzas




Thought Leadership



Proyectos sociales



A woman and a man are walking down a modern glass staircase. The woman is in the foreground, wearing a white sleeveless top and dark pants, smiling. The man is behind her, wearing a light blue button-down shirt and dark pants, also smiling. The staircase has a glass railing and concrete steps. The background shows a modern building with large windows and concrete pillars.

Acciones

Talento solidario

Ofrecemos oportunidades de voluntariado.

Ayudas+

Promovemos la acción solidaria.

Trust & Society

Facilitamos la reflexión y el debate.

Alianzas

Seleccionamos y colaboramos con los principales agentes sociales.

Thought Leadership

Aportamos nuestro conocimiento en todos los sectores.

Proyectos sociales

Ayudamos al fortalecimiento del Tercer Sector Social con nuestros servicios probono.



Profesionales solidarios

El espíritu solidario de nuestros profesionales refuerza los valores de la firma y es clave para que la Fundación PwC lleve a cabo sus actividades de acción social.

Tenemos tres programas para involucrar nuestros profesionales en la actividad de la Fundación en proyectos de voluntariado, acción social y promoviendo el debate y la reflexión:

- Talento solidario
- Ayudas+
- Trust & Society



Talento solidario



Impacto Talento Solidario

El **10%** de los profesionales de PwC España han participado como voluntarios.

5.115 horas de voluntariado.

415 voluntarios.

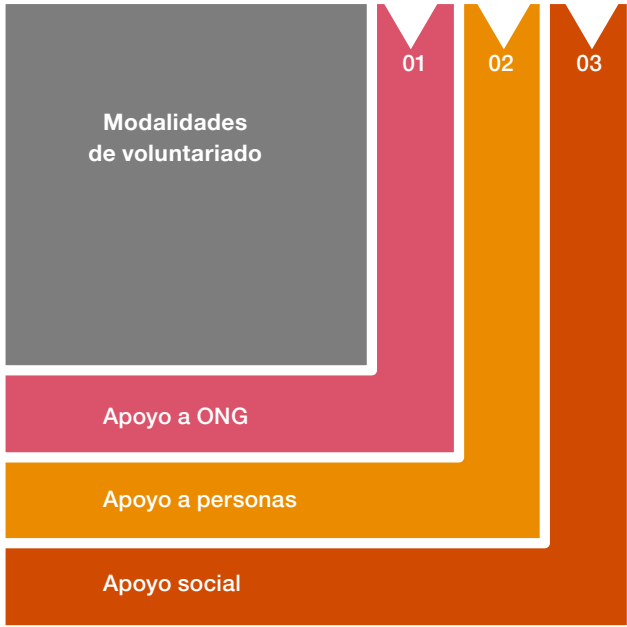
La Fundación PwC ofrece a los profesionales la posibilidad de participar en distintas oportunidades de voluntariado, para que puedan contribuir, con su talento y solidaridad en:

- **Apoyo a ONG:** El voluntario aporta sus capacidades profesionales para ayudar a mejorar el funcionamiento de una entidad social. Cada proyecto da respuesta a un objetivo específico de la organización.
- **Apoyo a personas:** El voluntario acompaña a una persona en su desarrollo mediante actividades de *mentoring*, acciones formativas o talleres, entre otras.
- **Apoyo social:** El voluntario participa en acciones de mejora de la sociedad como campañas de recogida, actividades de apoyo al medio ambiente, actividades sociales de ocio, etc.



Feria del voluntariado

La Fundación PwC ha organizado la *IIª Feria del voluntariado* en la Torre PwC, donde distintas ONG presentaron los proyectos en los que nuestros profesionales han participado a lo largo del año. Entre ellos, destacan: el apoyo a colectivos desfavorecidos en la búsqueda de empleo, ejercer como mentores de emprendedores universitarios o el acompañamiento a niños con discapacidad en actividades de ocio.





Apoyo a ONG

Impulsa: Por octavo año consecutivo, la Fundación PwC ha ofrecido a los profesionales de la firma la oportunidad de colaborar en proyectos de cooperación internacional. Durante el verano, nueve voluntarios de PwC España participaron en el desarrollo e impulso económico de pequeños negocios en los proyectos de Ayuda en Acción en Bolivia, Ecuador y Perú y en el fortalecimiento de los procesos de las delegaciones de Cruz Roja en Colombia, Filipinas, Honduras y Namibia.

Marató TV3: Por vigésimo séptimo año consecutivo, 80 profesionales de la oficina de Barcelona han aportado de manera voluntaria sus conocimientos para revisar el proceso de recaudación de donativos de *La Marató de TV3*, dedicada a la lucha contra el cáncer. La Fundación PwC ha aportado la misma cifra que los profesionales de PwC, por lo que conjuntamente, se ha contribuido

con más de 15.000 euros que irán destinados a la investigación del cáncer.

Resolver retos de ONG: 17 voluntarios de la firma han contribuido con más de 300 horas de trabajo en dar respuesta a las necesidades concretas de diferentes entidades, en áreas como el acompañamiento estratégico, el plan financiero, la asesoría jurídica, la mejora de los procesos internos, entre otros, para organizaciones como Cáritas, Codespa y Ayuda en Acción.

Apoyo a personas

Startup Programme - Junior Achievement: Un año más, hemos colaborado en la *XI edición del Startup Programme* de la Fundación Junior Achievement y la Fundación Universidad y Empresa. El programa, que tiene el objetivo de fomentar el espíritu emprendedor en el ámbito universitario, ha involucrado a más de



260 estudiantes de 22 universidades y ha contado con la participación de 29 voluntarios de PwC España, que han asesorado a alumnos universitarios en su plan de negocio y en la puesta en marcha de una empresa.

Master FPlaB - En La Última Fila: 16 voluntarios han ofrecido *mentoring* a los jóvenes participantes en el Master FPlaB, un proyecto de la Asociación en la Última Fila para reducir el abandono escolar de los alumnos de formación profesional básica.

Este año, la Fundación PwC, miembro del jurado del programa, ha premiado con una dotación económica y un asesoramiento de consultoría al proyecto *Arax*, que busca dar soluciones para la agricultura de precisión mediante el uso de drones.

Mentoring en B-VALUE - SHIP2B y Fundación Banco Sabadell: En el marco de la colaboración como *partner* estratégico en el proyecto *B-Value*, impulsado por la Fundación Ship2B y la Fundación Banco Sabadell, 13 directivos de PwC España han participado como mentores para acompañar a las entidades sociales en fortalecer la propuesta de valor y explorar modelos de generación de ingresos de los proyectos finalistas del programa.

Tutores Solidarios - Consultoría Social de ICADE: 16 profesionales de PwC España han acompañado a equipos de alumnos de ICADE en la realización de un proyecto social para ONG y empresas sociales. Divididos en equipos y coordinados por un mentor de la firma, han realizado un trabajo de consultoría social durante el curso académico.



Apoyo social

Gran Recogida - Banco de Alimentos: 40 profesionales de PwC España han participado en la recogida de alimentos de Madrid y Barcelona a través de los Bancos de Alimentos.

Socios solidarios: Más de 100 socios de PwC España han participado en las siguientes iniciativas:

- **Carta a los Reyes Magos:** En colaboración con la *Fundación Soñar Despierto*, los socios contribuyeron a la compra de regalos para 50 niños residentes en casas de acogida.
- **Visita Fuera de Carta:** En colaboración con la Asociación Norte Joven, nuestros socios participaron en una comida solidaria en *Fuera de Carta*, el restaurante escuela de esta entidad. Tuvieron la oportunidad de visitar los talleres y aulas de uno de los centros de formación de esta asociación, y conocer de primera mano la labor que hace con jóvenes vulnerables.
- **Donación de sangre:** En cooperación con Cruz Roja y centros de transfusión sanguínea, la Fundación PwC promueve campañas de donación de sangre en sus oficinas. Este año 82 profesionales de PwC participaron como donantes.



- **Hoy salimos juntos:** Cinco voluntarios de PwC España, junto con sus familias, han acompañado a niños con discapacidad intelectual o en situación desfavorecida, en actividades organizadas por la Fundación Desarrollo y Asistencia.
- **Zapatillas Solidarias:** A través del proyecto Zapatillas Solidarias, dos voluntarios

de la firma han realizado entrenamientos deportivos y carreras junto con las personas sin hogar atendidos por la Fundación Desarrollo y Asistencia.

Ayudas+

El programa Ayudas+ promueve la acción solidaria de los profesionales, a través de diversos programas:

– **Hogar Sí - Rais:** *Habitat*, para ofrecer una vivienda a las personas sin hogar en España.

– **Fundación Tomillo:** *Orientación Vocacional* para promover una oportunidad para jóvenes vulnerable con talento.

- **Nómina Solidaria:** Los profesionales pueden donar mensualmente una cantidad de su nómina a una ONG y la Fundación PwC iguala la cantidad donada por los empleados. Entre la Fundación y los profesionales, en 2019 se han aportado cerca de 60.000€ a los siguientes proyectos para promover la educación y el empleo:

– **Cáritas Española:** Ecosol, la empresa de economía solidaria de Cáritas que facilita la inserción laboral de personas que se encuentran en situación de vulnerabilidad social y laboral.

– **Cruz Roja Española:** *Infancia en Riesgo*, para ayudar a niños y a sus familias a afrontar los gastos de escolarización (libros y material escolar, comedor y transporte escolar, vestuario, uniformes, ...)

- **¡Apadrina! Haz de tu proyecto, nuestro proyecto:** A través del programa, cualquier profesional puede apadrinar un proyecto de una ONG y los profesionales de PwC votan su preferencia entre los proyectos candidatos que recibirán una donación por parte de la Fundación PwC. En esta edición, se han presentado 55 proyectos, entre los que se elegirán los ganadores.
- **Campañas solidarias:** Este programa facilita la acción social de los profesionales de PwC a través de un marco de acción común para las campañas solidarias:
 - **Recogida de ropa:** En el mes de abril se llevó a cabo



Impacto Ayudas+

50 profesionales han presentado proyectos en ¡Apadrina!

37.000€ movilizados mediante donaciones de profesionales.

200 cajas de alimentos y ropa recogidos.

una recogida de ropa, bolsos, zapatos y objetos de decoración, en la que se recogieron más de 100 cajas, con tres fines solidarios:

- **Cáritas, a Moda RE**, que genera empleo social y sostenible y fomenta la economía social y solidaria.

- **Fundación Debra** para recaudar fondos para ayudar a personas con piel de mariposa.

- **Fundación Quiero Trabajo** para ayudar a mujeres en su inclusión al mundo laboral.

- **Recogida de Alimentos:** En todas las oficinas de PwC España se ha realizado la *Gran Campaña de Recogida de Alimentos* a favor del Banco de Alimentos, consiguiendo donar 1.000 kg.

- **Tapones Solidarios:** Campaña permanente de recogida para el reciclaje y apoyo a proyectos en colaboración con la Fundación Seur.

- **Mercadillos solidarios:** Hemos celebrado en Madrid un mercadillo en colaboración con la Fundación Prodis.



Trust & Society



Impacto Trust & Society

8 sesiones de debate.

+80 participantes en las sesiones para compartir ideas y opiniones.

En colaboración con Aspen Institute, la Fundación PwC ha desarrollado un programa para que los profesionales puedan reflexionar y tener un pensamiento crítico sobre cuestiones ligadas estrechamente con el propósito y los valores de PwC.

Los profesionales participan en sesiones que tienen como objetivo favorecer el intercambio de ideas y opiniones sobre tres grandes asuntos:

- ***Creating Trust against the rise of Populism.*** La definición del bien común en un escenario global cambiante.
- ***Look beyond financial performance.*** El papel de las empresas en la sociedad.
- ***Technology doesn't care. But we must.*** Los retos del liderazgo ante la revolución tecnológica.



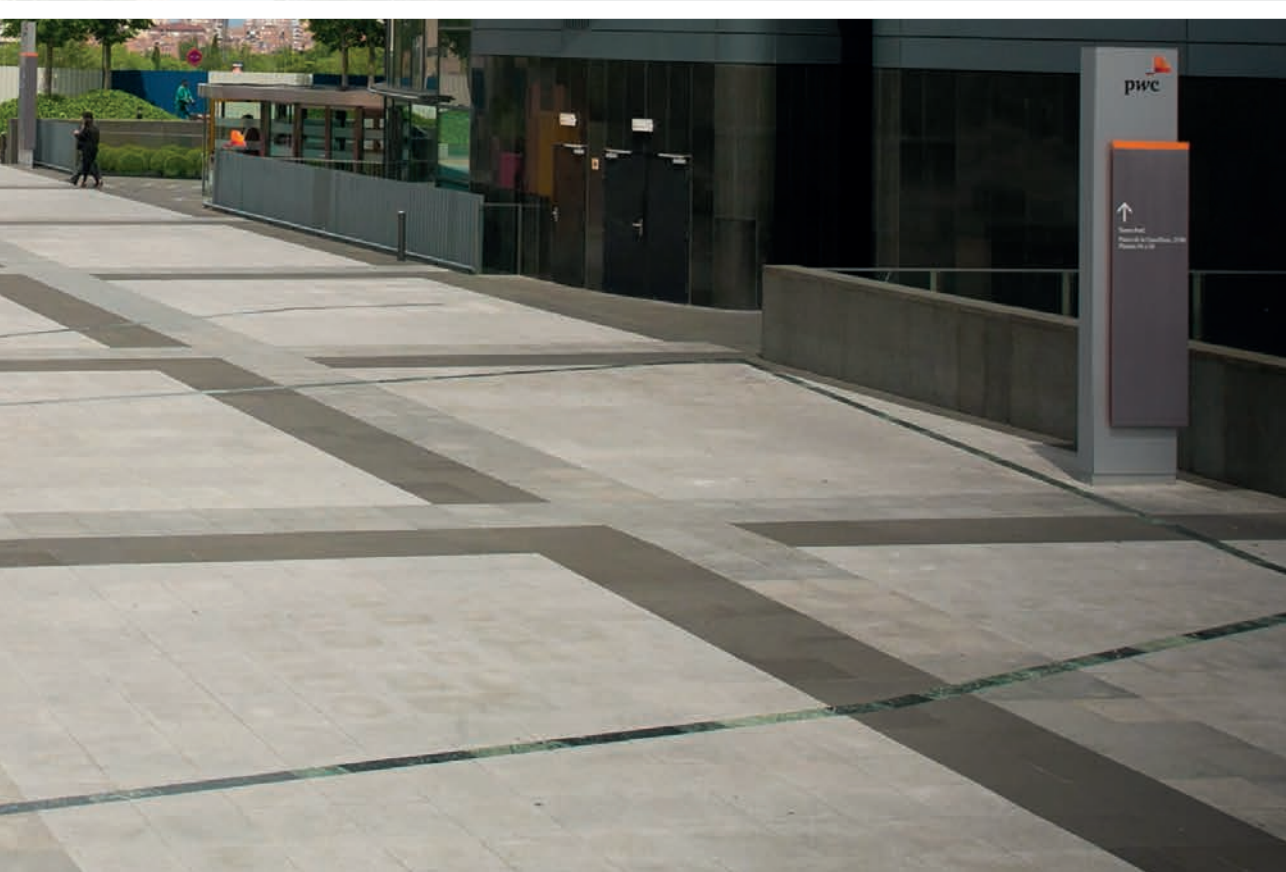




Servicios solidarios

A través de los servicios y capacidades de PwC, buscamos impulsar el cambio social en los ámbitos de educación, empleo y fortalecimiento del Tercer Sector. Elaboramos informes y facilitamos servicios pro bono, en alianza con las principales entidades del Tercer Sector, instituciones, fundaciones corporativas y empresas, aportando nuestras capacidades junto con los agentes más relevantes.

- Alianzas
- Thought Leadership
- Proyectos sociales





Alianzas

- **Foro PwC - ESADE de Liderazgo Social, diez años de programa:** En el curso 2018-2019 se cumplen diez años del Programa de PwC España y ESADE de Liderazgo Social, una iniciativa conjunta del Instituto de Innovación Social de ESADE y de la Fundación PwC que tiene por objetivo generar y divulgar conocimientos sobre el liderazgo en temas clave para los directores y miembros del patronato de algunas de las principales ONG de España.

Este año se ha retomado el tema con el que inició esta iniciativa, el Liderazgo Social, abordando aquellos temas que consideramos relevantes para determinar el rol y estilo de liderazgo necesario para el sector. Los dos foros dirigidos a los directores de las principales ONG de España se dedicaron a la gestión de riesgos en el Tercer Sector y al análisis de las nuevas tendencias de liderazgo social.

El tercer encuentro dirigido a los presidentes y miembros de los Órganos de Gobierno de estas entidades tuvo como tema central *'El buen gobierno de las entidades no lucrativas'*.

- **Observatorio para la Transformación del Sector Público:** La Fundación PwC y ESADE han puesto en marcha, por tercer año consecutivo, el *Observatorio para la Transformación del Sector Público*, una iniciativa para impulsar la innovación en las administraciones, en las que se inscribe el *Programa Ejecutivo en Gobernanza del Sector Público*.

A través de acciones relacionadas con la formación, la investigación y la generación de debates abiertos que se desarrollan en esta iniciativa, la Fundación PwC y ESADE quieren contribuir a la modernización de las



instituciones y a mejorar la colaboración entre el sector público y el privado. En este marco, es especialmente relevante la formación de líderes que desde las propias Administraciones promuevan un

cambio que ya está en marcha y que, sin duda, redundará en beneficio del conjunto de la sociedad.



Thought Leadership: liderar el debate en acción social

En la Fundación PwC tenemos el objetivo de ofrecer nuestro conocimiento y capacidad de análisis al sector a través de reflexiones, trabajos e informes. En el ejercicio 2018-2019, hemos publicado los siguientes informes:

- **'ONG del conocimiento':**

Esta publicación se enmarca dentro del Foro PwC-ESADE de Liderazgo Social que organizan el Instituto de Innovación Social de ESADE y la Fundación PwC. El informe pretende servir como punto de partida para mejorar la gestión del conocimiento en las ONG a través de factores clave:

- Existencia de una cultura organizativa comprometida.
- Existencia de sistemas y procesos que permitan la captación y organización del conocimiento.
- Respaldo de herramientas tecnológicas.
- Un liderazgo que mueva a las personas a aprender y a

compartir los conocimientos en favor del error y la experimentación.

Nos encontramos en la era de la inteligencia colectiva, y el futuro dependerá cada vez más de la forma en que creamos, retengamos, transfiramos y apliquemos el conocimiento para conseguir el desarrollo económico, político y social. La clave reside ahora en promover una cultura de colaboración, innovación y aprendizaje permanentes en las organizaciones.

- **'Mujeres jóvenes ante el empleo. Girls get equal jobs':**

La Fundación PwC ha elaborado este informe en colaboración con la Fundación Plan International. A partir de encuestas para recabar la visión del ámbito empresarial y de la población de mujeres jóvenes, y un taller de trabajo con representantes



del mundo empresarial y de las Administraciones Públicas, el informe aporta recomendaciones de actuación para mejorar la inserción laboral de niñas y jóvenes desde el enfoque de competencias. Entre ellas, la formación técnica y digital, clave para mejorar la inserción laboral de niñas y jóvenes en el mercado laboral español del futuro.

- ***‘¿Por qué educar en economía familiar y empresarial?’:***

La Fundación PwC y la Fundación Contea han elaborado este informe que

evalúa el estado de la educación económica y financiera en nuestro país en comparación con Países Bajos y Reino Unido, dos modelos a seguir este ámbito, no sólo por situarse a la cabeza en las diversas encuestas sobre conocimientos financieros, sino también por la capilaridad que han conseguido en la población y por haber sido pioneros en la elaboración y lanzamiento de estrategias nacionales. El informe identifica una serie de medidas y recomendaciones para mejorar la educación económico-financiera en España para cada uno de los ámbitos objeto del estudio.

Proyectos sociales

Colaboramos con nuestros servicios profesionales en proyectos sociales alineados con nuestras áreas de foco: educación y empleo. Este año, los principales proyectos sociales han sido:

- **Impulso proyecto seleccionado en Desafío Solidario - Fundación Botín:** La Fundación ofrece el apoyo de los servicios de PwC para impulsar el proyecto *Hogares Enchufados*, seleccionado en el marco de la convocatoria *Desafío Solidario* de la Fundación Botín. Durante cuatro meses, el equipo de consultoría de PwC ayuda a la consolidación del proyecto, que tiene por objetivo combatir la pobreza energética.
- **Fundación Lealtad:** La Fundación PwC colabora con la Fundación Lealtad para impulsar el análisis que esta realiza para la obtención del sello de ONG acreditada, promoviendo así

las prácticas de transparencia y buen gobierno del Tercer Sector.

- **Fundación Randstad:** La Fundación PwC ha colaborado en la decimocuarta edición de los premios de la Fundación Randstad para reconocer las mejores prácticas en integración de las personas en riesgo de exclusión, participando en su jurado y en el desarrollo de las funciones de la Secretaría Técnica.

Impacto Proyectos sociales y Thought Leadership

3.974 horas dedicadas a pro bono y a la elaboración de informes.



Difusión del conocimiento

La difusión del conocimiento y la generación de puntos de encuentro en el Tercer Sector es uno de los objetivos de la Fundación PwC.

llevado a cabo la presentación de este informe realizado con Plan International en Madrid y Logroño.

- **Presentación del informe ‘ONG del conocimiento’:** Durante este año se ha llevado a cabo la presentación de este informe realizado con ESADE en el marco de nuestro programa de Liderazgo Social en Madrid y Barcelona, reuniendo a los principales directores de las ONG y fundaciones corporativas del país.
- **Presentación del informe ‘Radiografía del Tercer Sector Social en España: retos y oportunidades en un entorno cambiante’:** Durante el año se ha llevado a cabo la presentación de este informe en Barcelona, Bilbao, Madrid y Zaragoza.
- **Presentación del informe ‘Mujeres jóvenes ante el empleo’:** Durante este año se ha
- **Presentación del informe ‘Buen Gobierno de las Fundaciones’:** Estudio presentado en la Cámara de Comercio de Zaragoza.
- **Club de Fundaciones Corporativas:** Se han realizado dos de estos encuentros que reúnen a los directores generales de las principales fundaciones corporativas del país con el objeto de encontrar sinergias.

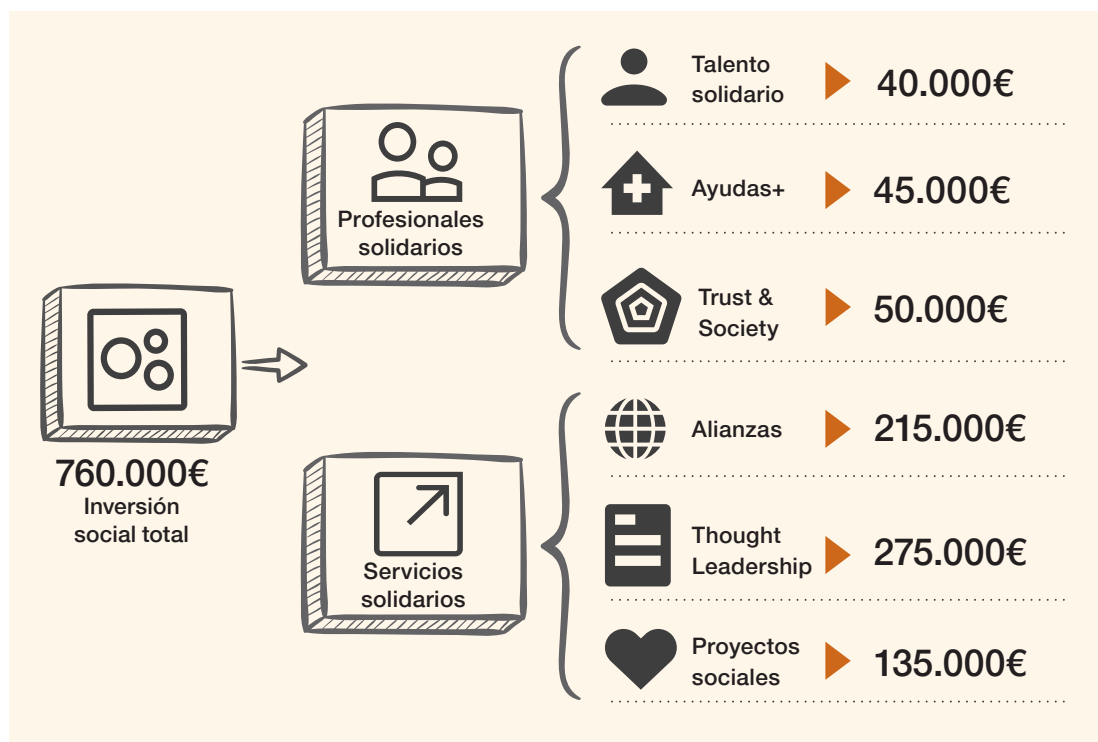


Colaboradores





Magnitudes económicas



Equipo de la Fundación PwC



Santiago Barrenechea
Presidente de la Fundación PwC
santiago.barrenechea@pwc.com



Marta Colomina
Directora General de la Fundación PwC
marta.colomina@pwc.com



*Y los más de 1.300
profesionales que
han colaborado
con su voluntariado
y solidaridad.*



Michele Menghini
Gerente de la Fundación PwC
michele.menghini@pwc.com



Cristina Ferrer
Técnico de la Fundación PwC
cristina.ferrer.romano@pwc.com



© 2019 Fundación PricewaterhouseCoopers. Todos los derechos reservados. "PwC" se refiere a Fundación PricewaterhouseCoopers, firma miembro de PricewaterhouseCoopers International Limited; cada una de las cuales es una entidad legal separada e independiente.
www.pwc.es/es/fundacion