

# *Temas candentes de la innovación*

## La innovación es la respuesta



### *Crecimiento Inteligente*

*Un programa para apoyar a las empresas y a las Administraciones Públicas en el tránsito hacia un nuevo modelo productivo sostenible basado en la innovación, la calidad, el talento y el valor añadido.*

*El informe analiza los desafíos de las grandes empresas españolas para dar respuesta a sus retos de crecimiento a través de la innovación y detalla cómo la Administración puede crear las condiciones para que las grandes empresas innoven más y mejor. Las conclusiones que se desprenden de este documento son fruto de la experiencia de PwC en el trabajo con empresas del IBEX35 en proyectos de crecimiento e innovación y de las discusiones con una selección de empresas españolas líderes en su sector a nivel nacional e internacional.*

## **Innovar para crecer**

La innovación debería ser la respuesta para salir de la crisis. Los países con mejor ranking en los índices de innovación tienen tasas de crecimiento mayores y más sostenibles y con un nivel de productividad superior. Las grandes corporaciones del sector privado tendrán que organizar de forma proactiva su inversión en I+D porque éstas deberán ser las que impulsen y lideren la innovación en España.

### **El sector privado como impulsor de la innovación en España**

El documento destaca la necesidad de reforzar, en el sistema nacional de innovación, **el papel del sector privado** como impulsor de la **innovación en nuestro país**. De la misma forma que el sistema anglosajón pivota sobre la fortaleza del mundo académico y su vínculo con el empresarial, y el francoalemán sobre la fortaleza del sector público, en España se debe construir sobre una de sus fortalezas, las grandes empresas. Es necesario redefinir, restablecer y reforzar los vínculos entre estas y la universidad y la Administración. Pero ¿cómo puede el sector privado liderar la transformación del mercado de innovación en España?

#### **Aumentar su ambición**

En primer lugar, debe aumentar su ambición. Muchas compañías del IBEX 35 son líderes en sus sectores pero, sin

embargo, no son reconocidas como empresas innovadoras. Solamente unas pocas cotizadas han “dado la vuelta” a su modelo de negocio.

#### **Innovar más allá de las fronteras de la propia empresa**

Es necesario abrir a terceros todos los elementos del modelo de innovación: incorporar a los clientes en el proceso, entender a los competidores en sentido amplio, buscar la cooperación con proveedores, especialistas tecnológicos, etc.

#### **Internacionalizar su innovación**

Las compañías deben acercarse físicamente a los polos internacionales de innovación para poder competir a escala global. La internacionalización debe abarcar todas las áreas. Por ejemplo, en el ámbito de la financiación, las empresas

deben explorar vehículos externos que permitan crear escala y aprender de gestores profesionales de fondos de capital riesgo.

#### **Mejorar en el rigor de su gestión de la innovación**

Es importante medir la innovación para poder incentivar y comunicar sus éxitos. También es relevante generar los procesos necesarios según el tipo de innovación. En los procesos de innovación incremental –aquella que permite defender la cuota de mercado y mantener márgenes– se necesita una mayor disciplina e industrialización. En cambio, la innovación disruptiva –genera una ventaja competitiva sostenible en su mercado– exige otras métricas de seguimiento y una gestión del fracaso alineada con el nivel de riesgo e incertidumbre.



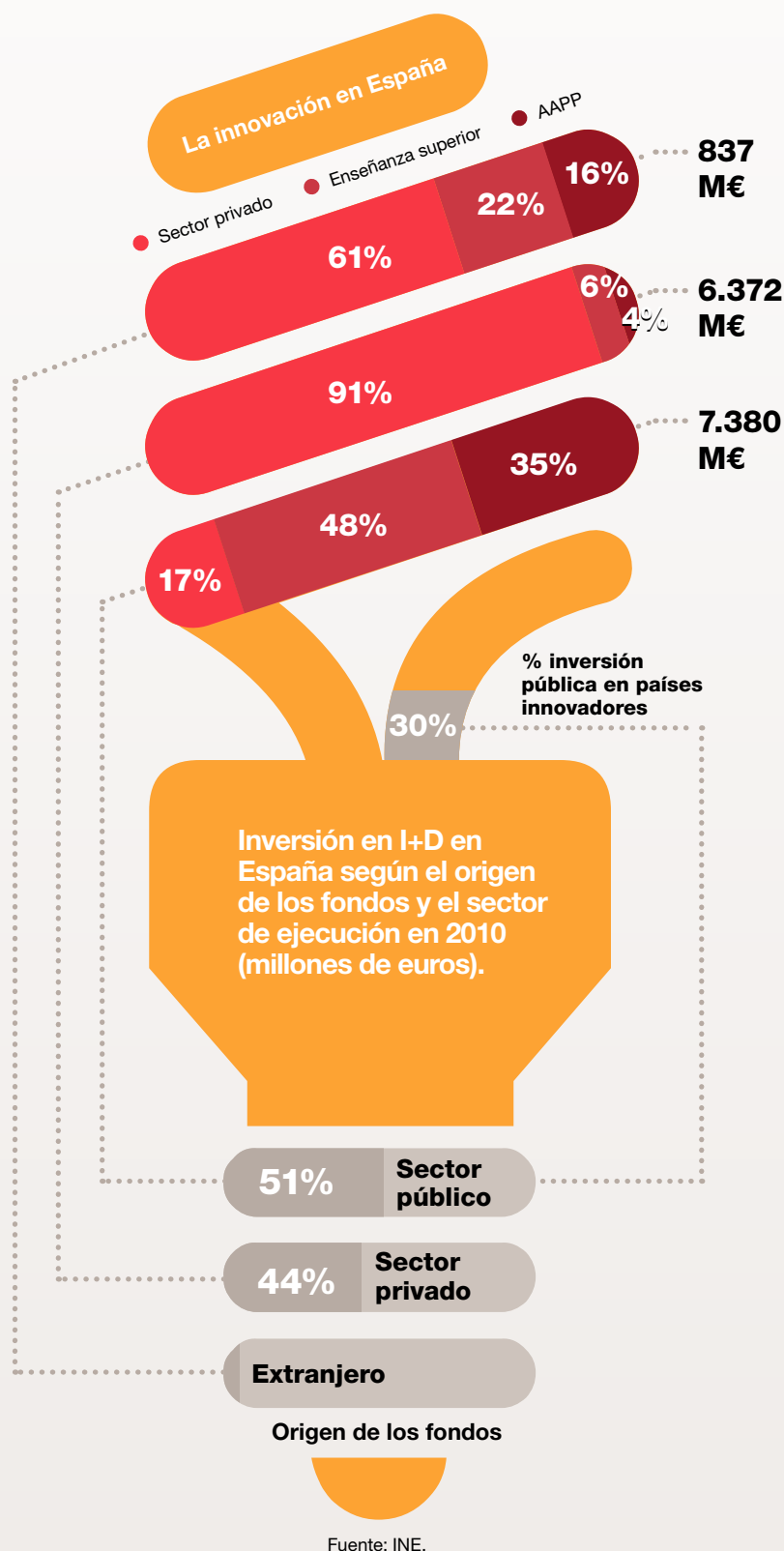
### Prioridades para la Administración Pública

En España, aproximadamente el 50% de la inversión en I+D procede del sector público, un porcentaje bastante superior al de países como EEUU (30%) o Reino Unido (33%). Sin embargo esta inversión no ha logrado colocar a nuestro país en las primeras posiciones en ninguno de los índices nacionales e internacionales.

El estudio propone una serie de acciones para lograr una mayor eficacia de la inversión pública. La primera de ellas recomienda que la Administración defina y lidere una estrategia de innovación única gestionada según criterios de rentabilidad y eficacia de la inversión, que elimine las ineficiencias en la interrelación entre los miembros del sistema (universidad, empresas, distintos ministerios, etc).

En segundo lugar, el sector público deberá incrementar la inversión media para, como contrapartida, obligar a aumentar la escala y sofisticación tecnológica de las empresas demandantes de fondos de innovación.

La Administración también tendría que demandar innovación en los concursos públicos, es decir, fomentar políticas fiscales para estimular la demanda. Y, por último, es necesario elevar el nivel del emprendimiento español para que sea más tecnológico y de mayor tamaño. Tanto la educación formal como la empresarial deben poner el foco en desarrollar, fomentar y premiar esta competencia.



# ¿Quién innova en España?

Las grandes corporaciones del IBEX, junto con las compañías de menos de 1.000 empleados, son las empresas que más invierten en innovación en España. El mercado español refleja una sensible diferencia entre la inversión en I+D de las grandes compañías del IBEX, las que tienen más de 1.000 empleados y el resto.

Las empresas de menos de 1.000 empleados son las que destinan un mayor porcentaje de sus ventas a innovación, un 2,2%. En cambio, las de más de 1.000 empleados –a excepción del grupo de grandes compañías cotizadas– invierten únicamente un 0,7%, lo que supone un escaso 31% del total de inversión empresarial en I+D, un ratio muy alejado del de otros países como Alemania (78%), Francia (70%) o Reino Unido (67%).

El grupo de grandes corporaciones del IBEX invierte en innovación un 1,52% de sus ventas, un porcentaje similar al de las empresas en el Reino Unido (1,55%) o en Francia (2,14%), aunque todavía lejos de las compañías alemanas (3,50%). Según *The EU Industrial R&D Investment*

*Scoreboard*, 21 empresas españolas (18 con facturación superior a 500 millones de euros) están entre el millar de compañías que más invierten en I+D en Europa. Y lo hacen con ratios de intensidad muy similares al de sus homólogos europeos, aunque todavía se encuentran ligeramente por debajo de la media comunitaria.

En relación con el sector público, mantuvo buenos índices de inversión alcanzando el 0,67% del PIB hasta 2009, pero entre ese año y 2011 cayó su inversión en innovación hasta el 0,64%. Ante esta situación, para poder ser realmente competitivos, por un lado debería incrementarse la inversión privada y, por otro lado, el sector público tendrá que hacer más con menos.

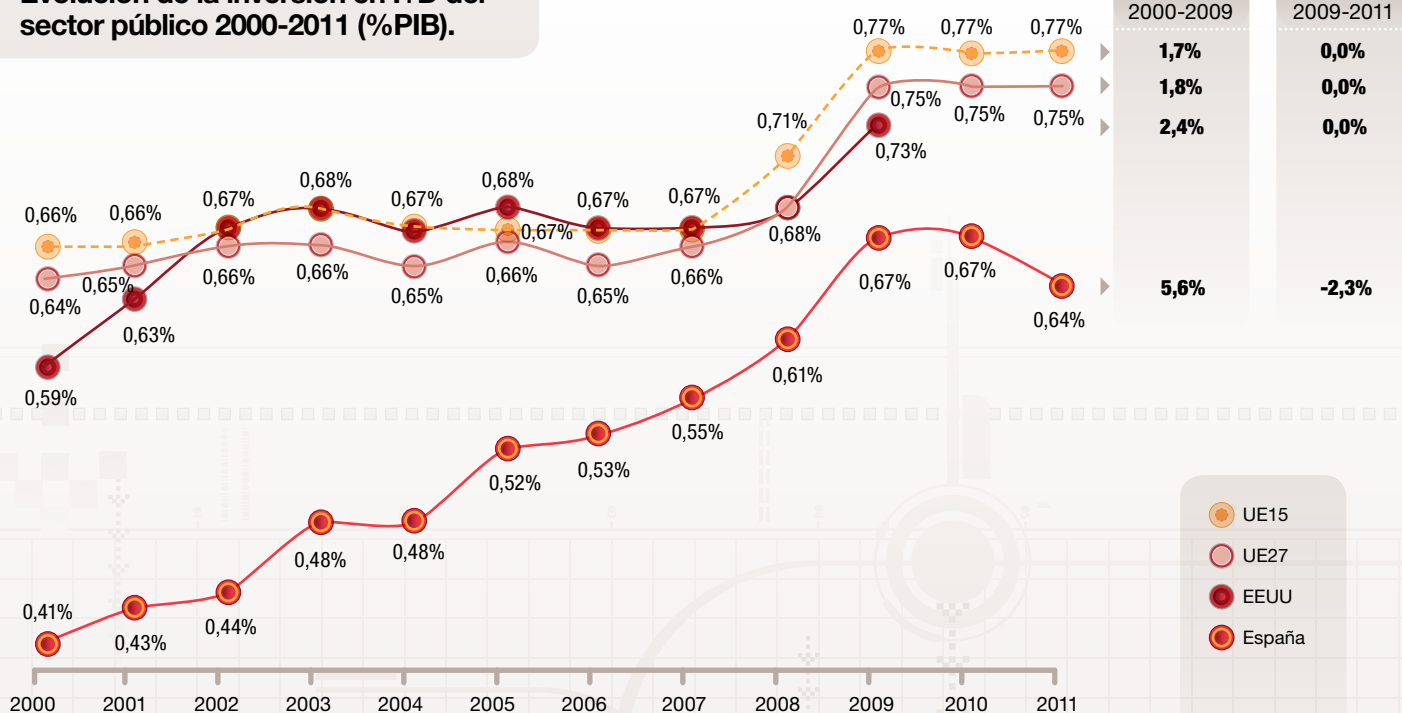


Un grupo de grandes corporaciones del IBEX invierte en innovación un **1,52% de sus ventas**



**21 empresas españolas** (18 con facturación superior a 500 millones de euros) están entre el millar de compañías que más invierten en I+D en Europa.

## Evolución de la inversión en I+D del sector público 2000-2011 (% PIB).

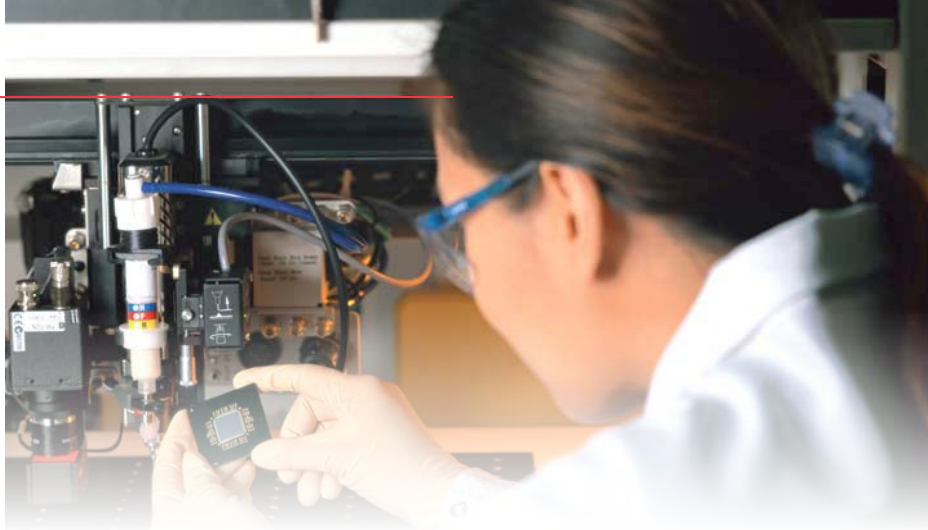


Fuente: EUROSTAT



# Las claves

- El 50% de la inversión en I+D en España procede del sector público, un porcentaje bastante superior al de países como EEUU o Reino Unido. Es necesario invertir la situación y reforzar el papel del sector privado como impulsor de la innovación en nuestro país.
- El sistema de innovación español debe pivotar sobre una de sus fortalezas: las grandes corporaciones.
- Para lograrlo, las empresas deben aumentar su ambición a la hora de invertir en I+D, innovar más allá de las fronteras de la propia empresa, internacionalizar la innovación y mejorar el rigor de su gestión de la innovación.
- El sector público ha de lograr una mayor eficacia en sus inversiones en innovación y deberá hacer más con menos: tendrá que definir y liderar una estrategia de innovación única, que elimine las



- ineficiencias en la interrelación entre los miembros del sistema; incrementar la inversión media; y demandar innovación en los concursos públicos.
- En España, las empresas de menos de 1.000 empleados invierten en innovación más que las compañías de mayor tamaño (más de 1.000 empleados), a excepción del grupo de grandes compañías cotizadas.
- El grupo de grandes corporaciones del IBEX invierte en innovación un 1,52% de sus ventas, un porcentaje similar al de las empresas en el Reino Unido (1,55%) o en Francia (2,14%). Según *The EU Industrial R&D Investment Scoreboard*, 21 empresas españolas (18 con facturación superior a 500 millones de euros) están entre el millar de compañías que más invierten en I+D en Europa.

Un nuevo patrón de crecimiento que se sustenta en cinco pilares principales: **internacionalización, innovación, economía baja en carbono, economía del conocimiento y modernización de las Administraciones Públicas.**

  
**Crecimiento Inteligente**

El proyecto está coordinado por Jordi Sevilla, senior advisor de PwC.

Más información en [www.pwc.es](http://www.pwc.es)

## Contactos



**Nicolás Borges**  
[nicolas.borges.marcos@es.pwc.com](mailto:nicolas.borges.marcos@es.pwc.com)  
+34 915 685 262



**Carlos Rodríguez Sau**  
[carlos.rodriguez.sau@es.pwc.com](mailto:carlos.rodriguez.sau@es.pwc.com)  
+34 915 684 325



**Raquel Garcés**  
[raquel.garces.sanudo@es.pwc.com](mailto:raquel.garces.sanudo@es.pwc.com)  
+34 915 684 647



**Pedro Alberto Gómez**  
[pedro.alberto.gomez@es.pwc.com](mailto:pedro.alberto.gomez@es.pwc.com)  
+34 915 684 825



Escanea este código QR  
con tu smartphone para  
descargarte el informe completo  
o accede a [www.pwc.es](http://www.pwc.es)



**pwc**

PwC ayuda a organizaciones y personas a crear el valor que están buscando. Somos una red de firmas presente en 158 países con más de 180.000 profesionales comprometidos en ofrecer servicios de calidad en auditoría, asesoramiento fiscal y legal y consultoría. Cuéntanos qué te preocupa y descubre cómo podemos ayudarte en [www.pwc.es](http://www.pwc.es)

© 2013 PricewaterhouseCoopers S.L. Todos los derechos reservados. "PwC" se refiere a PricewaterhouseCoopers S.L., firma miembro de PricewaterhouseCoopers International Limited; cada una de las cuales es una entidad legal separada e independiente.