

Insurance Banana Skins 2013

¿Cuáles son los principales riesgos para las compañías aseguradoras?



La encuesta Insurance Banana Skins 2013, elaborada por PwC y The Centre for the Study of Financial Innovation, a más de 600 de los principales actores del sector seguros –seguros de vida y no vida, empresas, brokers, reguladores, etc.–, analiza los principales riesgos para la industria en 54 países distintos, entre los que se incluye España.

Los riesgos derivados directamente de la crisis, principales amenazas para las aseguradoras

La ola de nuevas reformas regulatorias, los productos de ahorro garantizados, la situación macroeconómica y la disponibilidad de capital serán las principales amenazas a las que tendrá que hacer frente la industria aseguradora en nuestro país durante los próximos años.

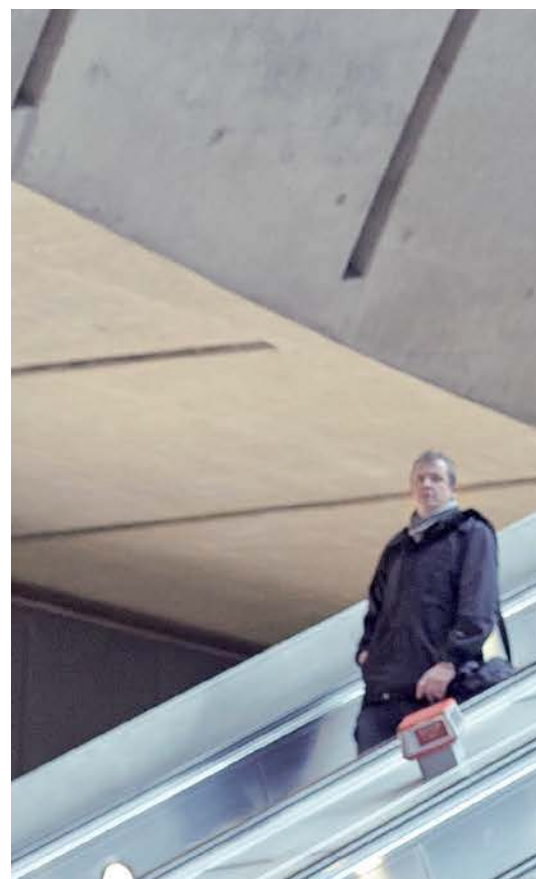
Las compañías de seguros españolas y del resto del mundo coinciden en señalar a las nuevas iniciativas legislativas, fundamentalmente en materia de requerimientos de capital, impulsadas por los reguladores nacionales e internacionales, como el mayor riesgo al que deberán enfrentarse en los próximos años. Los encuestados españoles se muestran especialmente inquietos en relación a los costes asociados a esta nueva regulación y, sobre todo, por las mayores exigencias de capital para el sector. En este sentido, Consecuentemente, la disponibilidad de capital se sitúa como la cuarta preocupación más relevante de la industria española, si bien se coincide de forma general en el más que adecuado nivel de capitalización del sector español aunque, se reincide en que Solvencia II, podrían tensionar las cuentas de sus compañías y afectar a la rentabilidad del sector.

El *top three* de riesgos para las compañías españolas lo completan, además de la nueva regulación, los productos de ahorro garantizados a largo plazo en segundo lugar –sexta

posición en el ranking mundial–, donde la cobertura activo-pasivo es cada día mas compleja; y la situación macroeconómica la tercera –misma posición que el ranking global–. Indudablemente, el contexto económico español está marcado por factores como el descenso en la matriculación de vehículos, una severa destrucción de tejido industrial, acentuada reducción de la actividad hipotecaria, etc. que impactan en el comportamiento del sector y generando un cambio en los comportamientos de los consumidores españoles mas centrados en precio que en servicio.

Entre aquellos riesgos y amenazas que son menos percibidos por las aseguradoras españolas y más por las multinacionales destacan las catástrofes naturales: las compañías nacionales lo sitúan en el puesto número 12, siete posiciones por debajo de las mundiales, que esta muy afectado por la figura que desempeña el Consorcio de Compensación de Seguros en nuestro país. Otra diferencia importante está en lo relativo a la calidad del “management” de las compañías: en España ocupa la

parte baja de la tabla (decimoctava posición) y en el mundo se encuentra dentro del *top ten* (octavo lugar) de preocupaciones. Las principales cuestiones en este punto son la visión cortoplacista, la fijación de *bonus* y la calidad del talento disponible.



Principales riesgos para las aseguradoras

MUNDO



1. Regulación.
2. Rendimiento de las inversiones.
3. Situación macroeconómica.
4. Malas prácticas de negocio.
5. Catástrofes naturales.
6. Gestión de los productos de ahorro garantizados.
7. Calidad en la gestión de riesgos.
8. Calidad en la gestión del negocio.
9. Pasivo por responsabilidades a largo plazo.
10. Interferencias políticas.

ESPAÑA

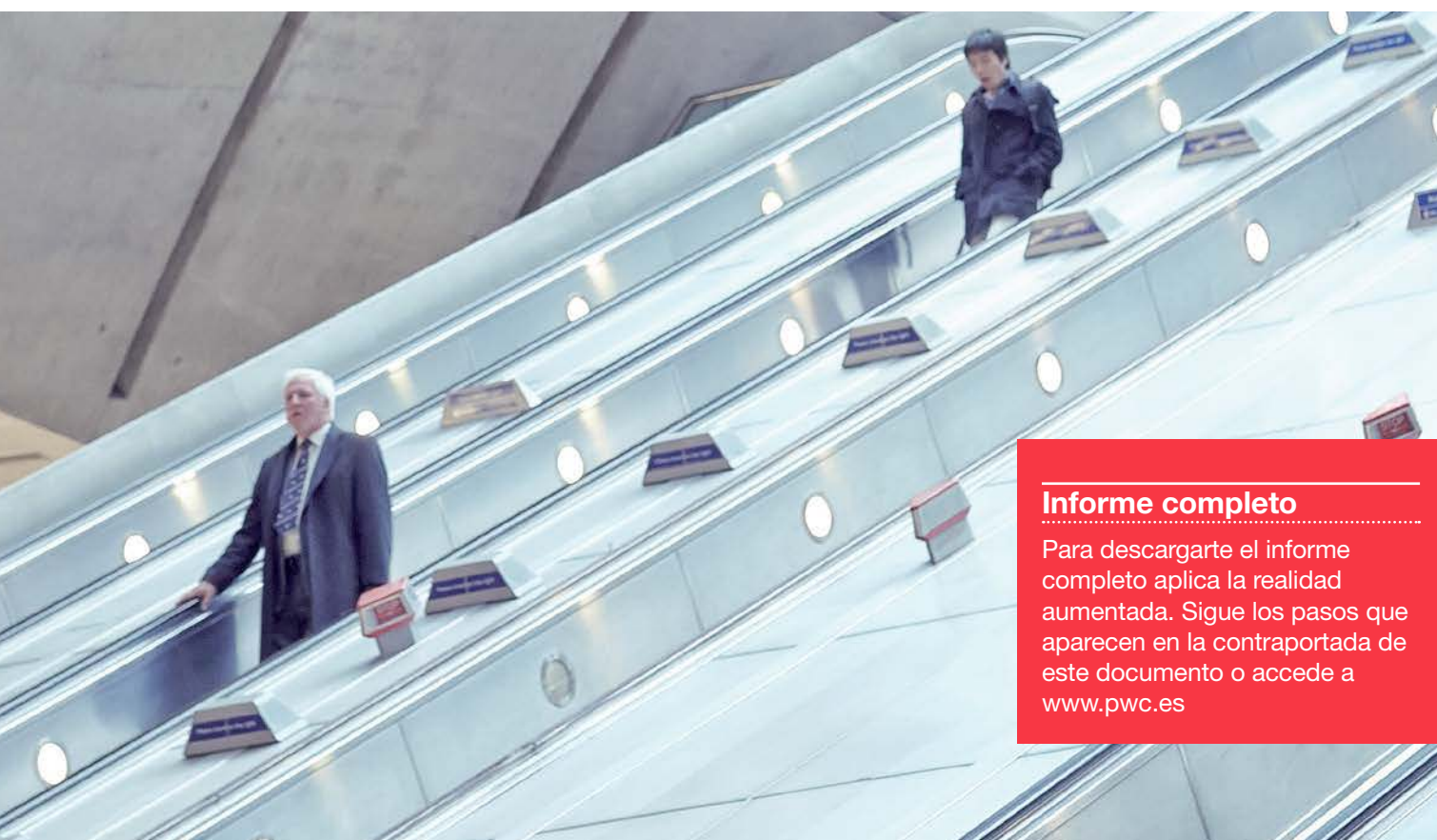


1. Regulación.
2. Gestión de los productos de ahorro garantizados.
3. Situación macroeconómica.
4. Disponibilidad de capital.
5. Rendimiento de las inversiones.
6. Malas prácticas de negocio
7. Calidad en la gestión de riesgos
8. Interferencias políticas
9. Pasivo por responsabilidades a largo plazo
10. Hipótesis actuariales

Los riesgos que más crecen



4. Malas prácticas de negocio (sube 14 puestos).
6. Gestión de los productos de ahorro garantizados (irrumpe por 1ª vez en el ranking).
7. Calidad en la gestión de riesgos (sube 8 puestos).
13. Innovación (irrumpe por 1ª vez en el ranking).
21. Redes Sociales (irrumpe por 1ª vez en el ranking).



Informe completo

Para descargar el informe completo aplica la realidad aumentada. Sigue los pasos que aparecen en la contraportada de este documento o accede a www.pwc.es

La innovación obligará a las aseguradoras a transformar sus negocios

Los riesgos derivados de la innovación o del uso de las redes sociales irrumpen, por primera vez, en el ranking global y español y tendrán un papel muy relevante en el futuro de la industria.

La encuesta destaca que nuevos riesgos derivados de la innovación (13ª posición en el global y 16ª en el español) o del uso de las redes sociales (21ª en el global y 25ª en el español) irrumpen por primera vez en el ranking de principales amenazas.

Estas nuevas amenazas que ya se sitúa en el “top ten” de las prioridades de la industria del seguro en regiones como Europa o Asia, tienen que ver con la velocidad con la que las compañías adoptan nuevas técnicas y metodologías para, por ejemplo, analizar, a través de los canales digitales, los datos de los consumidores permitiendo optimizar la gestión de riesgos.

Por ello cabe reincidir en como la irrupción de estas amenazas pone de relieve el proceso de transformación que se está viviendo en la industria,

especialmente en áreas relacionadas con la adopción de nuevas tecnologías y con la gestión de las expectativas de los clientes. Este proceso de transformación en los modelos de negocio supone un cambio en el paradigma en relación a la forma en que se comercializan los productos de seguro desde una perspectiva multicanal, los servicios/coberturas que se agregan al puro aseguramiento de riesgos y la manera de relacionarse con el cliente bajo un claro concepto de focalización y excelencia en el servicio. Asimismo, este imparable proceso determina en nuevos modelos de tarificación incorporando variables que superan en complejidad y riqueza estadística los parámetros tradicionales en los que se ha apoyado el sector.

La experiencia en otros sectores como viajes, música o *retail* muestra la

rapidez con la que algunos de los principales actores en una industria pueden, si no logran adaptarse a las nuevas formas de hacer negocios, quedar relegados.

El informe puntúa, como todos los años, el nivel de preparación de las aseguradoras para afrontar con garantías sus principales riesgos. Las empresas españolas obtienen una mayor *rating* que sus homólogas mundiales: el índice español se sitúa en un 3,55 (siendo 1 ‘muy mal preparadas’ y 5 ‘excelentemente preparadas’), muy por encima de la media mundial (2,95). Sin embargo, varios participantes puntualizaron que existen diferencias entre las compañías de menor tamaño y las multinacionales, con grandes capacidades, que están bien preparadas para afrontar los riesgos.

La situación de la función de cumplimiento gana peso en el sector seguros

La importancia de las nuevas regulaciones impulsadas por los distintos reguladores en todo el mundo está promoviendo la función de cumplimiento normativo, que ya se ha formalizado en la mayoría de aseguradoras. Sin embargo, todavía se necesita dotarla de más recursos para que pueda responder con éxito a la avalancha regulatoria.

Los resultados de una reciente encuesta –‘Estado de situación de la función de cumplimiento en el sector seguros’–, realizada a partir de entrevistas a directores de cumplimiento normativo de aseguradoras en España, muestran que la función de cumplimiento se ha formalizado en la mayoría de compañías (la función tiene un ‘status formal’ en el 70% de las empresas). Sin embargo, más de un 40% declara que la

función aún carece de los recursos necesarios para poder afrontar los retos en el actual contexto de avalancha regulatoria. En este sentido, un 32% de los entrevistados señala que el nivel de autoridad del responsable de cumplimiento todavía es medio-bajo.

Sobre la gestión de riesgos en la función de cumplimiento, solamente un 32% tiene identificados un mapa de riesgos

legales como forma de identificar las amenazas propias de la función. Finalmente, la encuesta destaca, como principales áreas que forman parte del núcleo de la función de *compliance*, el blanqueo de capitales, los códigos éticos y de conducta, la protección de datos o las normativas específicas del sector.

Las claves

- Las nuevas normativas regulatorias es el principal riesgo identificado por la industria para los próximos dos-tres años, tanto en España como en la mayoría de regiones del mundo (Europa, EE.UU y Pacífico). En España, preocupa, especialmente, los costes que pueden acarrear la implementación, fundamentalmente en lo que se refiere a la nueva norma de requerimiento de capital, Solvencia II.
- Las dificultades en la disponibilidad de capital (cuarta posición del ranking en nuestro país y decimosexta del ranking global) y los productos de ahorro garantizados (sexta posición en el ranking mundial y segunda en el español) son las amenazas que más crecen para la industria en nuestro país.
- Existen nuevas amenazas derivadas de la innovación o del impacto de las redes sociales que irrumpen por primera vez en el ranking tanto



- en el español como en el global por el impacto que tiene en los modelos de negocio de la industria.
- El índice español, sobre cómo de preparadas se encuentran las compañías para afrontar sus riesgos, se sitúa en un 3,55 (siendo 1 'muy mal preparadas' y 5 'excelentemente preparadas'), muy por encima de la media mundial (2,95).
- La función de cumplimiento normativo en España se ha formalizado en la mayoría de compañías (la función tiene un 'status formal' en el 70% de las empresas), pero más de un 40% asegura que la función todavía carece de los recursos necesarios.

Contactos



Pedro Díaz Leante

Socio responsable del sector seguros
pedro.diaz.leante@es.pwc.com
+34 915 684 102



Salvador Nacenta

Socio del sector seguros
salvador.nacenta@es.pwc.com
+34 915 685 722



Justo Alcocer

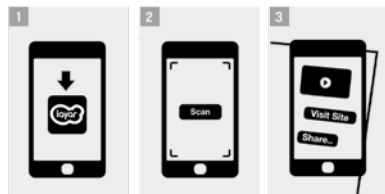
Socio responsable de servicios financieros
justo.alcocer@es.pwc.com
+34 915 684 044



Ana Peláez

socia del sector seguros
ana.isabel.pelaez@es.pwc.com
+34 915 685 059

Este documento contiene realidad aumentada.
Sigue los siguientes pasos para descubrirla:



Paso 1:
Descarga la app. Layar gratuita para iPhone o Android.

Paso 2:
Abre la app. Layar y enfoca la portada.

Paso 3:
Pulsa en la pantalla táctil sobre el contenido interactivo.



Consulta más informes de la firma en nuestra app para iPad.



PwC ayuda a organizaciones y personas a crear el valor que están buscando. Somos una red de firmas presente en 158 países con más de 180.000 profesionales comprometidos en ofrecer servicios de calidad en auditoría, asesoramiento fiscal y legal y consultoría. Cuéntanos qué te preocupa y descubre cómo podemos ayudarte en www.pwc.es

© 2013 PricewaterhouseCoopers S.L. Todos los derechos reservados. "PwC" se refiere a PricewaterhouseCoopers S.L., firma miembro de PricewaterhouseCoopers International Limited; cada una de las cuales es una entidad legal separada e independiente.